

LA SANTÉ DES JEUNES

Comment améliorer l'accès à la santé des jeunes ?

PROJET COURT N°1

Imaginé par

Leena Limousin

Tiphaine Kintsoungoulou

Alejandro Martinez Llorente

SOMMAIRE



Phase de recherche



Notre projet



Pour aller plus loin

QUEL EST NOTRE OBJECTIF ?

- **Comprendre le manque de consultations médicales chez les jeunes.**
- **Trouver un moyen de faciliter l'accès à la santé pour les jeunes.**
- **Favoriser la bonne santé mentale et physique des jeunes de 15-25 ans.**

NOS PREMIÈRES RÉFLEXIONS

La santé chez les jeunes

- Réalisation d'une MIND MAP
- Phase divergente



pourquoi?

les problèmes

- non remboursement
- SOCIÉTÉ → influence de l'entourage
- difficulté de prise de rendez-vous
- chaînes horaires

la sécurité

- changement de médecin traitant
- difficulté du processus de changement
- potémique féministe gynécologue
- traumatismes
- peu de le dévoiler
- traumatisme d'enfance
- pas d'habitude

la sensibilisation

- manque de sensibilisation
- aller chercher le médecin est important
- santé primordiale
- manque de sensibilisation dans les écoles supérieures
- manque de communication
- corps professoral et élèves
- et étudiants
- sujet de la santé des jeunes

la santé des jeunes

pour qui?

- pour les étudiants → JEUNES / autres sans école ou lycées
- personnes handicapées → inclusion dans la société
- ↳ accessibilité
- toutes les ethnies / tous les âges / toutes les orientations sexuelles
- parents → responsable légal de l'enfant

comment?

le numérique

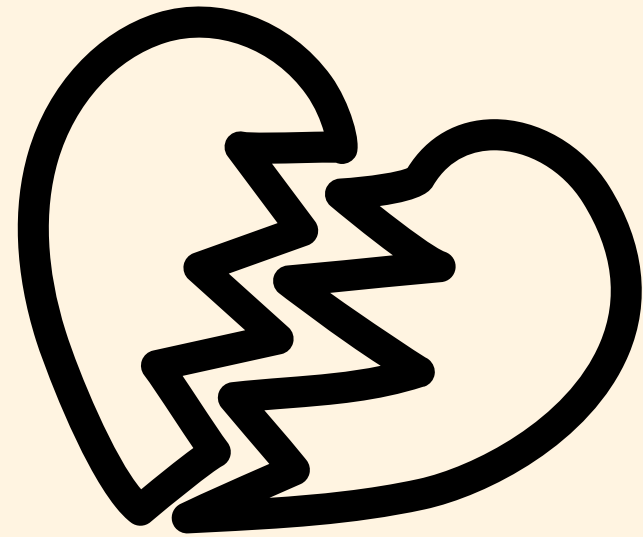
- le numérique → réseaux sociaux
- un site web adapté pour le jeune âge des utilisateurs et leur compréhension → éducation

le scolaire

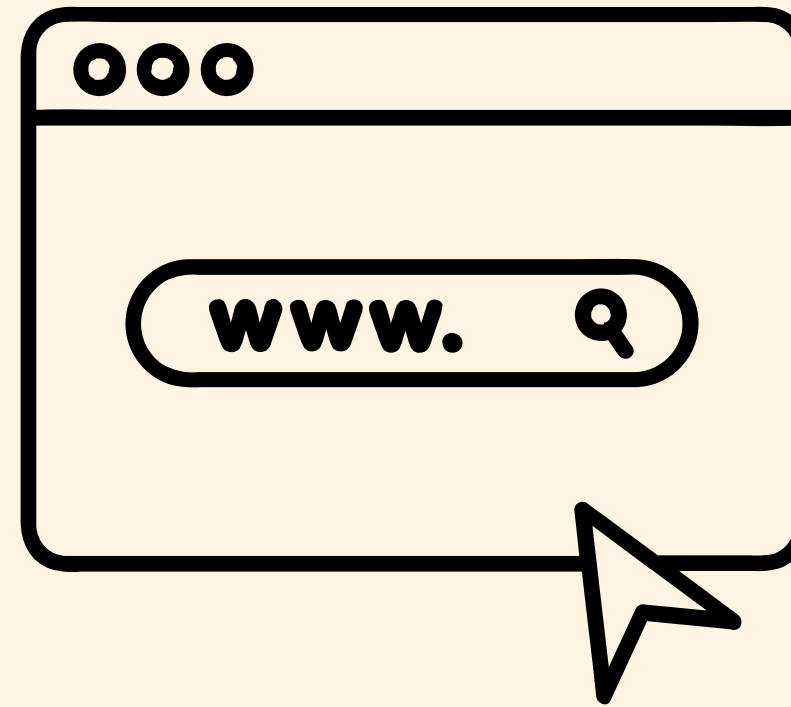
- instauration de cours d'enseignement → préparation à la vie quotidienne
- seance d'essai chez le psychologue → service clair sur place
- FORMATION → utilisation des différents outils au lieu avec le groupe médical.
- plus de rôle
- sensibilisation à la sexualité

NOS THÈMES

La santé chez les jeunes



Les traumatismes



**Le web et les plateformes
médicales**



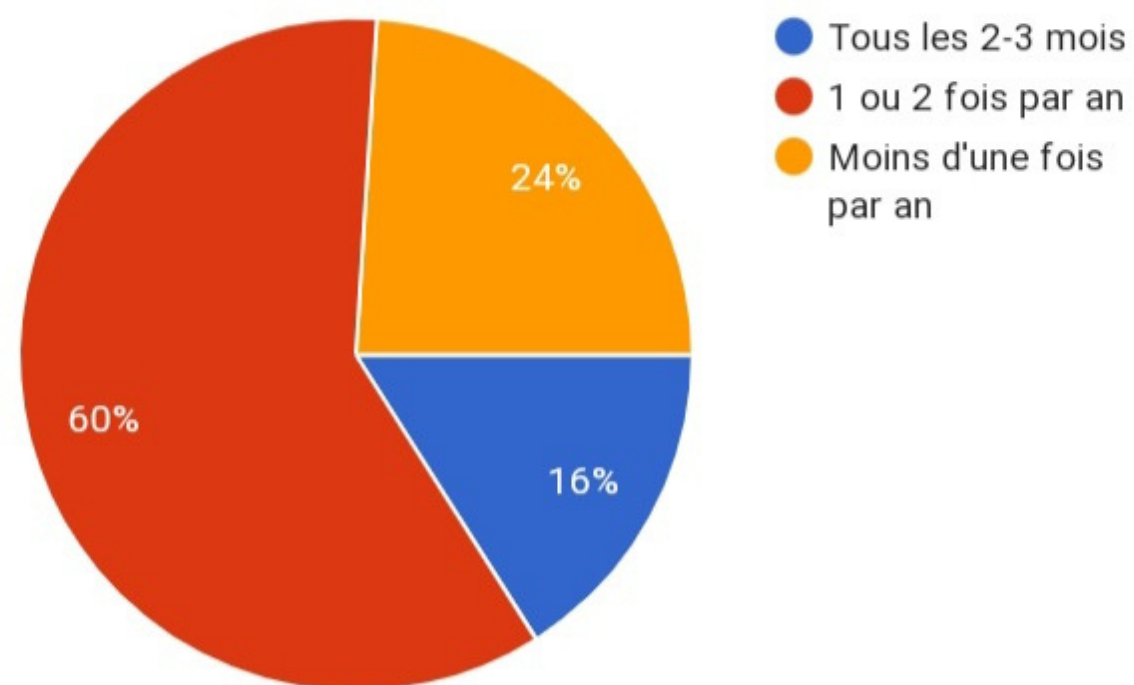
**La non-information des soins
médicaux**

NOS TÉMOIGNAGES

Ce qui ressort ?

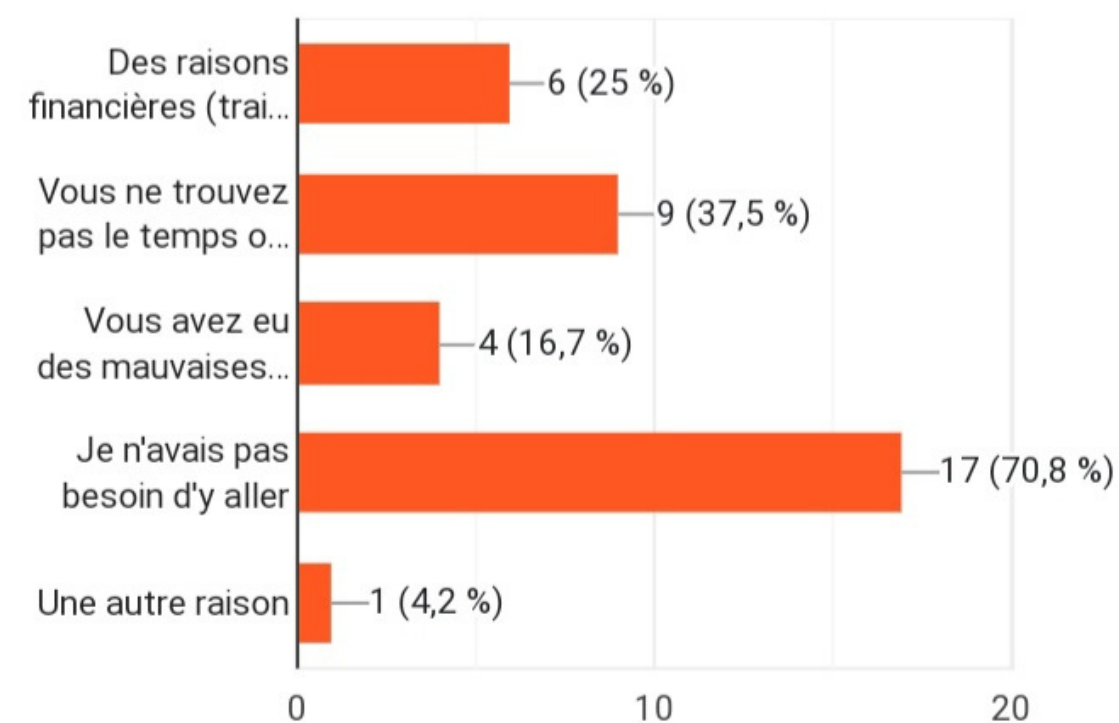
Allez vous souvent chez le médecin?

25 réponses



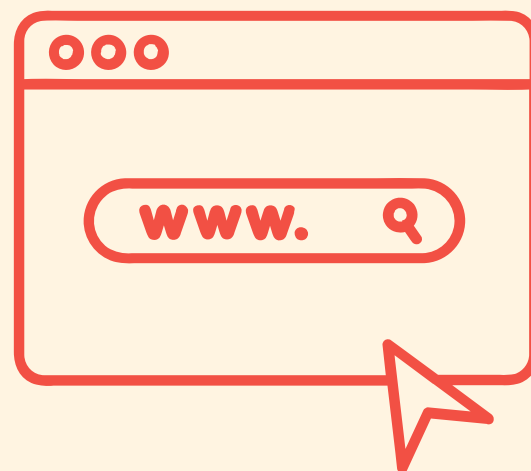
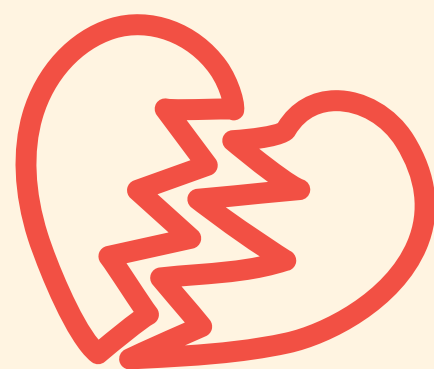
Si vous n'allez pas souvent est-ce à cause d'une de ces raisons?

24 réponses



NOTRE THÈME

La santé chez les jeunes



**La non-information des soins
médicaux**

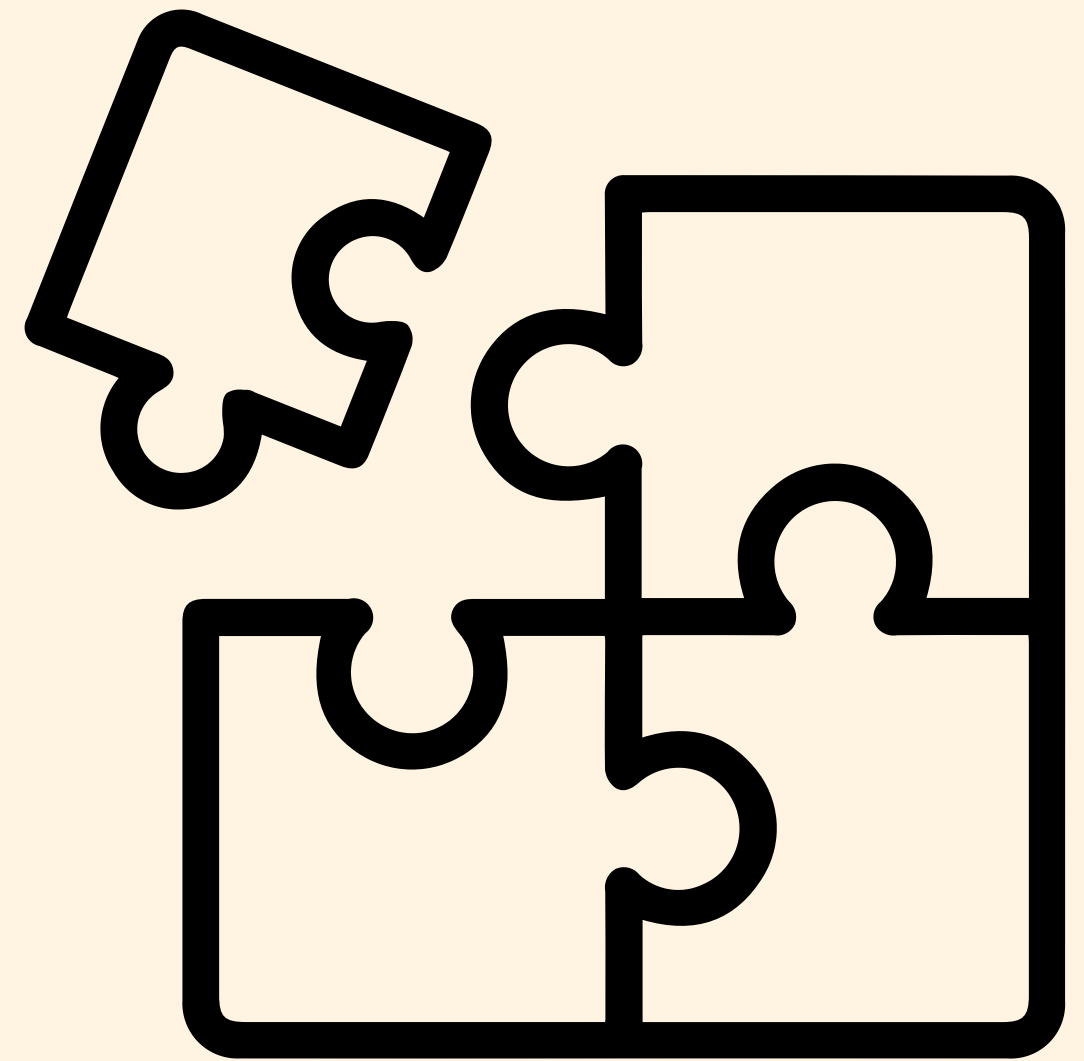
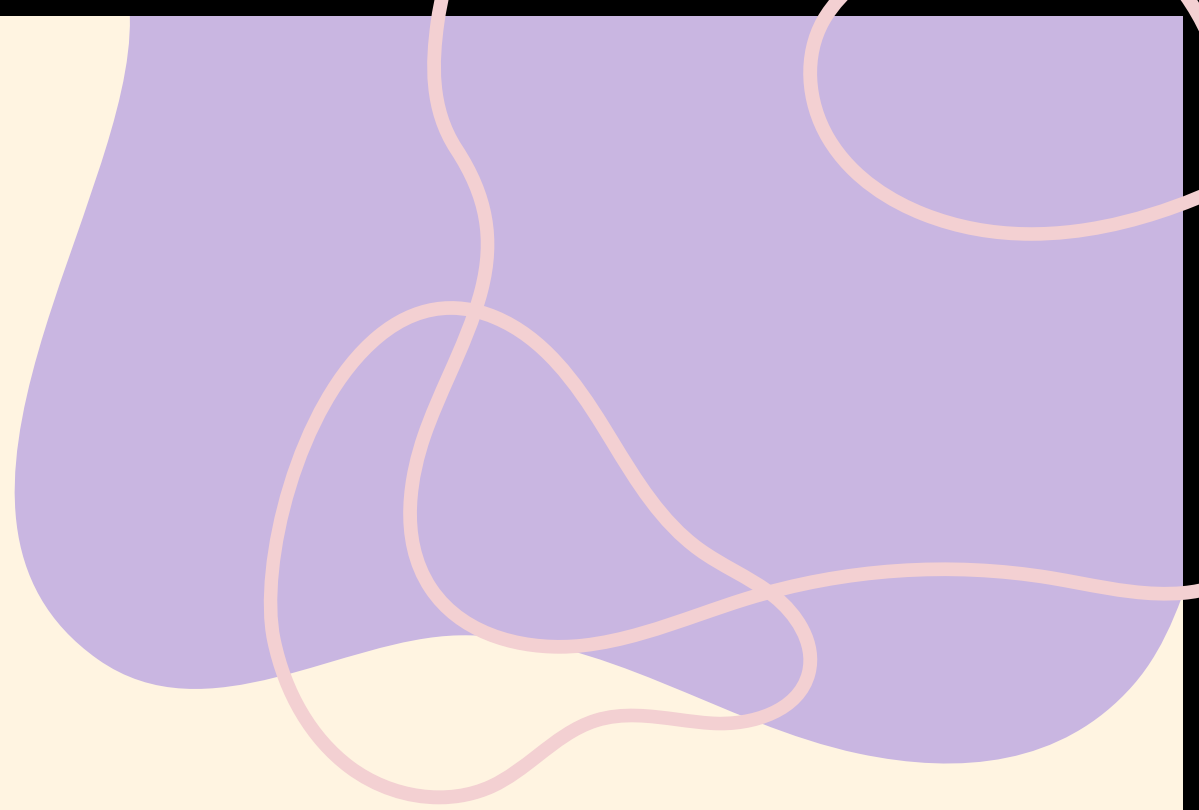
NOTRE PROBLÉMATIQUE

**Comment amener les jeunes à prendre plus en
considération leur santé ?**

NOS PREMIÈRES PISTES

La santé chez les jeunes

- **Création d'une plate-forme de jeu dédiée au médical.**
- **Création d'une plate-forme Web adaptée à la compréhension des jeunes.**
- **Instauration d'intervention plus ludiques dans les écoles concernant les soins médicaux et les préventions.**



NOTRE PROJET

DÉCOUVREZ TALNNA HEALTHIE

Une association étudiante qui a pour but :

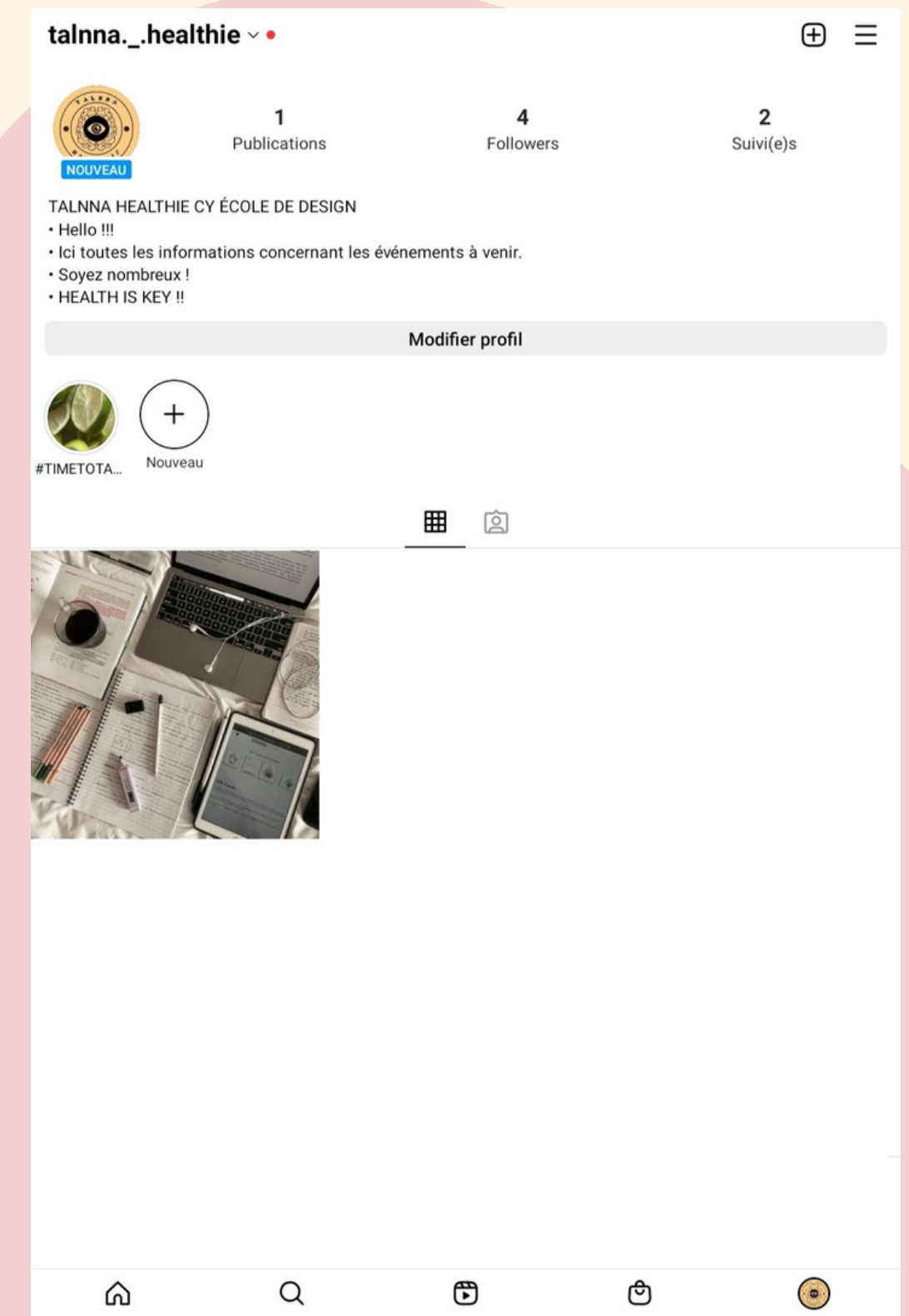
- **Instaurer des interventions uniquement basées sur la santé.**
- **Mettre en place des entretiens individuels dédiés à la santé mentale des jeunes.**
 - **Encourager les jeunes à apporter une importance pérenne à leur propre santé mentale et physique.**



NOTRE LOGO



NOTRE COMPTE INSTAGRAM



Experience User Map!

Avant

Prise de connaissance

Inscription

Prise de renseignements

Trajet

- Mail
- Affiches
- Bouche à Oreille
- Flyers
- Réseaux Sociaux
- BDE

- Site Web
- Numéro qui répond
- Programme détaillé
- Infirmière (contact humain)

- Sur le site Web
- Auprès de l'infirmière
- Par appel/Whatsapp

- Sur le campus
- Dans un lieu phare
- Arrêts bus/métro indiqués sur le site



Experience User Map!

Pendant

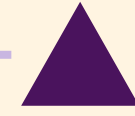
Accueil



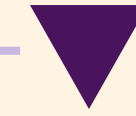
Ice-breaker



Questions anonymes



Déjeuner convivial



Entretien Individuel



Mise en scène



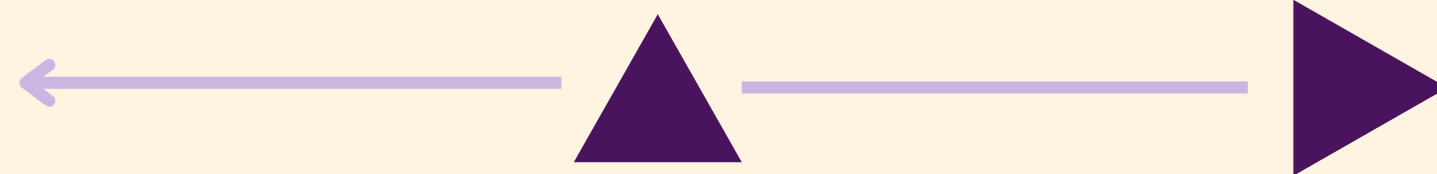
Fin de l'atelier
autour d'un café!



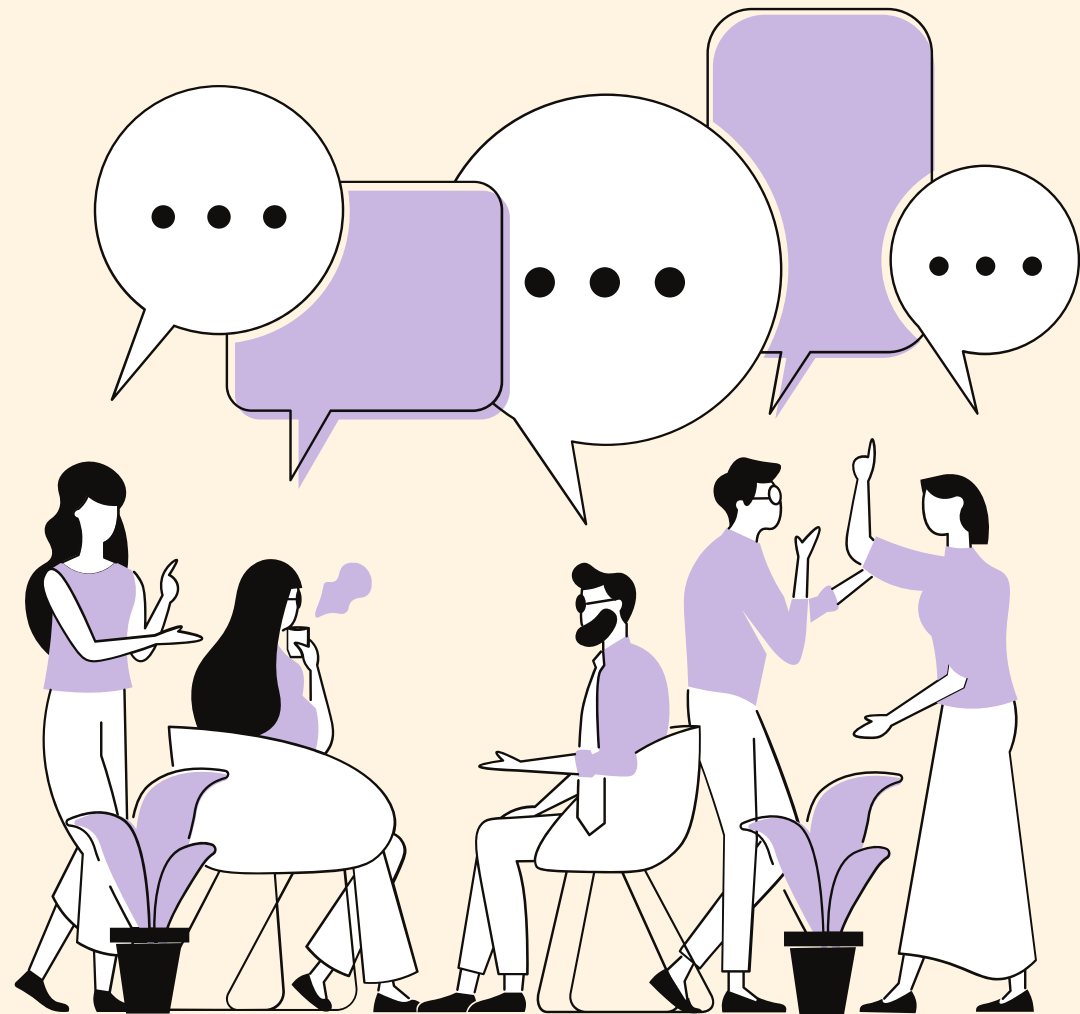
Experience User Map!

Après

Feedback



**Envoi de ressources
+ Propositions d'ateliers
similaires!**





**Maquette d'une formation basée sur
le thème de l'hygiène de vie !**



VIDÉOS

QUELS SONT LES BÉNÉFICES DE NOTRE ASSOCIATION ?

- **Accompagnement des jeunes dans leur entrée dans la vie active.**
- **Accès facilité grâce aux dispositifs au sein de l'établissement.**
- **Informations et renseignements au sein du campus.**
- **Diversités des sujets d'intervention.**
- **Attention personnelle pour chaque étudiant.**

POUR ALLER PLUS LOIN ?

- **Personnel dédié au sein de l'école pour les démarches médicales des étudiants.**
- **Affiches préventives et informationnelles présentes sur le campus de l'école.**



**Merci pour votre accueil
et votre attention !**