

**SDRIF-E – OBJECTIF 2040**

**RÉUNION PUBLIQUE**  
**ESSONNE**

**THEATRE DE L'AGORA – EVRY-COURCOURONNES**

**9 NOVEMBRE 2022**



# Ordre du jour

1. Introductions
2. Les enjeux de l'Ile-de-France
3. Atelier sur les défis de l'Ile-de-France
4. Echanges - Questions - Réponses

1

# Introductions



15 minutes

# Introductions

**Stéphane BEAUDET**

***Maire d'Evry-Courcouronnes***

***Vice-président de la Région chargé des Transports***



# Introductions

**Jean-Philippe DUGOIN-CLEMENT**

*Vice-président de la Région Ile-de-France  
chargé du Logement, de l'Aménagement durable du territoire  
et du SDRIF Environnemental*



# Introductions

**François DUROVRAY**

*Président du Conseil départemental de l'Essonne*



# La concertation relative à la révision du SDRIF-e

## Les partenaires

2 ateliers thématiques  
avec le Comité des partenaires



## Le grand public

- Tournée du Bus SDRIF-E dans 52 communes
- Panel de 100 citoyens se réunissant sur 3 week-ends
- 8 réunions publiques départementales
- Des ateliers dédiés aux jeunes
- Diffusion d'un kit d'animation "Objectif 2040"



## Les collectivités

- 8 réunions départementales avec les élus
- 3ème conférence des Territoires Franciliens



Une plateforme participative  
avec 3 espaces dédiés aux 3 publics  
***jeparticipe.smartidf.services***

# La concertation relative à la révision du SDRIF-e

MI-SEPTEMBRE

OCTOBRE

NOVEMBRE

DÉCEMBRE

## GRAND PUBLIC

52 RENCONTRES DE PROXIMITÉ

8 RÉUNIONS PUBLIQUES DANS 8 DÉPARTEMENTS

CONTRIBUTIONS EN LIGNE SUR LA PLATEFORME DE LA DÉMARCHÉ

MISE À DIPOSITION D'UN KIT D'ANIMATION "OBJECTIF 2040" \*

\*Kit envoyé aux collectivités, associations, tiers lieux, lieux d'urbanisme transitoire, lycées, collèges d'Île de France ...

## JEUNES

10/10

1er atelier avec le  
Conseil régional des jeunes

14/11

2ème atelier avec le  
Conseil régional des jeunes

10 ATELIERS DANS DES LYCÉES ECORESponsables\*

\*Beaucoup d'autres ateliers avec les jeunes sont organisés en autonomie grâce au kit d'animation

## PANEL CITOYEN

05/11

1er  
Atelier citoyen

19/11

2e  
Atelier citoyen

10/12

3e  
Atelier citoyen



2

## Les défis de l'Ile-de-France



10 minutes

# Les défis de l'Île-de-France

**Valérie BELROSE**

*Déléguée régionale au SDRIF Environnemental*

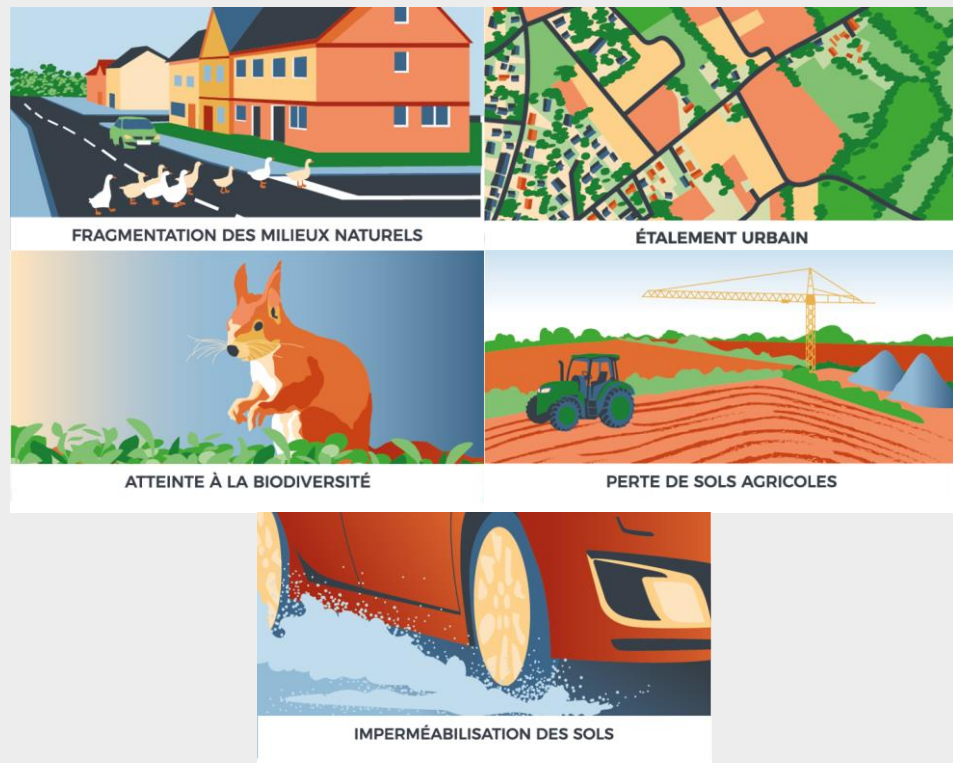


# Résumé des 7 défis pour l'Ile-de-France

- A.** Réduire l'artificialisation des sols et protéger la biodiversité
- B.** Lutter contre les émissions de CO2
- C.** Disposer de plus de logements dans un cadre de vie de qualité
- D.** Renforcer l'attractivité du territoire francilien
- E.** Développer l'économie circulaire
- F.** Développer les mobilités et améliorer la desserte des territoires
- G.** Adapter le territoire francilien au changement climatique et garantir sa résilience

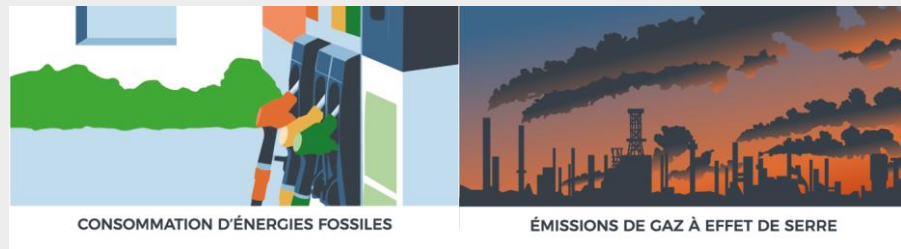
# A. Réduire l'artificialisation des sols et protéger la biodiversité

- L'artificialisation des sols est liée à l'urbanisation. L'étalement des villes, par la construction de bâtiments et infrastructures, se fait au détriment des espaces naturels, agricoles ou forestiers.
- Les conséquences sont multiples : perte de biodiversité et production agricole, inondations...
- Entre 2017 et 2021, l'Île-de-France a urbanisé 996 ha/an en moyenne. La Région est aujourd'hui composée à 50% de surfaces agricoles, de 25% de forêts et de 25% de bâti.
- De nombreuses espèces indigènes sont en voie d'extinction. 15 % des espèces de papillons de jour sont considérées comme éteintes.



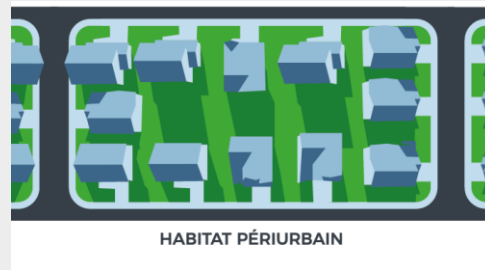
## B. Lutter contre les émissions de CO2

- En Île-de-France, le secteur du bâtiment est parmi les plus émetteurs de gaz à effet de serre (46 %), juste devant les transports routiers (29 %).
- En 2018 en Île-de-France et hors Paris, près d'un déplacement sur deux est réalisé en voiture.
- Les sols de pleine terre jouent un rôle important dans le stockage du carbone. L'artificialisation des sols participe donc hautement au changement climatique.
- Pour respecter les Accords de Paris, les émissions de gaz à effet de serre de l'Île-de-France devraient être divisées par 4 d'ici 2050.



# C. Disposer de plus de logements dans un cadre de vie de qualité

- La population francilienne augmente de 50 000 habitants chaque année, ce qui entraîne un besoin de logements supplémentaires.
- La Loi Grand Paris de 2010 définit un objectif de 70 000 nouveaux logements à construire par an pour lutter contre le mal-logement.
- Le transport et les chauffages génèrent une pollution de l'air. En 2019, 500 000 Franciliens sont exposés au dépassement de la valeur limite annuelle en dioxyde d'azote (NO<sub>2</sub>).
- 13% de la population francilienne est soumise à plusieurs nuisances environnementales (qualité de l'air, bruit...)



## D. Renforcer l'attractivité du territoire francilien.

- L'Île-de-France est la première région économique d'Europe.
- Les sites d'activités économiques couvrent en Île-de-France 12% des espaces urbanisés.
- L'explosion du e-commerce entraîne une augmentation des flux de marchandises
- Une friche est un espace bâti ou non, sans usage pendant une durée anormale. On recense actuellement plus de 2 700 friches en Île-de-France.
- La séparation des usages (production, travail, habitat, loisirs) génère des quartiers dans lesquels un seul usage est possible, ce qui favorise l'étalement urbain et la dépendance à la voiture



ZONES INDUSTRIELLES,  
LOGISTIQUES ET COMMERCIALES



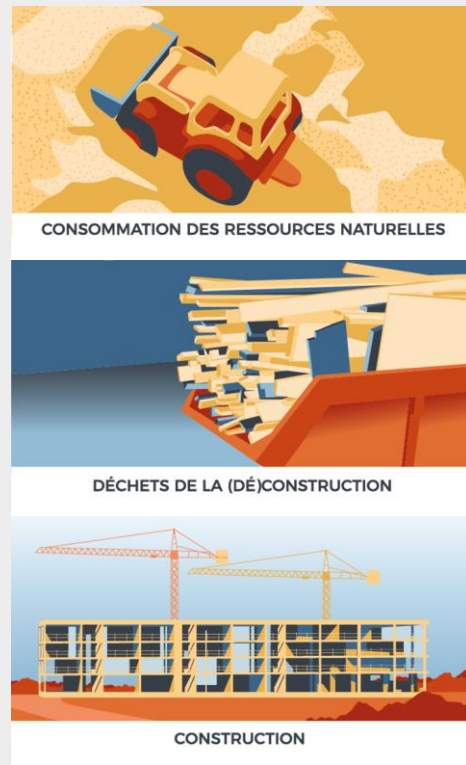
FRICHES



SÉPARATION DES USAGES

## E. Développer l'économie circulaire

- L'économie circulaire consiste à produire des biens et des services de manière durable en limitant la consommation et le gaspillage des ressources et la production des déchets.
- En 2020, 80% des ressources utilisées en Île-de-France étaient importées.
- En Île-de-France, 60 % de la consommation de ressources est liée à l'alimentation, à l'énergie et à la construction.
- Deux tiers des déchets produits en Île-de-France proviennent des activités du bâtiment et des travaux publics (BTP).





# F. Développer les mobilités et améliorer la desserte des territoires

- 44% des actifs franciliens utilisent les transports en commun pour rejoindre leur lieu de travail.
- 83% des Franciliens habitent à moins de 2 km d'une gare.
- En 2015, 40 % des trajets en voiture effectués en agglomération font moins de 3 km.
- Le réseau routier français représente 1 million de km, soit plus de 25 fois le tour de la Terre.
- Plus de 50% des espaces publics parisiens sont dédiés à l'usage de la voiture.



VILLE POUR LA VOITURE



RÉSEAUX ROUTIERS



INTENSIFICATION DE L'USAGE  
DES TRANSPORTS COLLECTIFS

# G. Adapter le territoire francilien au changement climatique et garantir sa résilience

- En Île-de-France, les températures moyennes ont augmenté d'environ 2 ° C depuis 1850.
- En Île-de-France, les écarts de température entre zones urbaines et rurales peuvent atteindre l'été jusqu'à + 10° C.
- Après celles de 2003 et de 2006, on dénombre, en Île-de-France, sept canicules entre 2013 et 2020, soit pratiquement une tous les ans.
- L'inondation par débordement de la Seine et de ses affluents est le principal risque naturel en Île-de-France.
- Le risque d'inondation par ruissellement est intensifié par le changement climatique



3

# A vous la parole : Comment faire face aux enjeux de l'Ile-de-France ?



30 minutes

# Sur smartphone, par groupes de 2-3 personnes

1

1 / 16

**Classez les défis, du plus au moins prioritaire, pour l'avenir de la Région Île-de-France**

classement

- ..... A. Réduire l'artificialisation des sols et protéger la biodiversité
- ..... B. Lutter contre les émissions de CO2
- ..... C. Disposer de plus de logements dans un cadre de vie de qualité
- ..... D. Renforcer l'attractivité du territoire francilien
- ..... E. Développer l'économie circulaire (intervenir sur les émissions de gaz à effet de serre, les déchets de la (dé)construction, la consommation des ressources naturelles)
- ..... F. Développer les mobilités et améliorer la desserte des territoires
- ..... G. Adapter le territoire francilien au changement climatique et garantir sa résilience

valider

2

2 / 8

**A. Réduire l'artificialisation des sols et protéger la biodiversité: vos propositions de pistes d'action, vos questions, vos commentaires sur ce défi.**

question ouverte

- L'artificialisation des sols est liée à l'urbanisation. L'étalement des villes, par la construction de bâtiments et infrastructures, se fait au détriment des espaces naturels, agricoles ou forestiers.
- Les conséquences sont multiples : perte de biodiversité et production agricole, inondations...
- Entre 2017 et 2021, l'Île-de-France a urbanisé 996 ha/an en moyenne. La Région est aujourd'hui composée à 50% de surfaces agricoles, de 25% de forêts et de 25% de bâti.
- De nombreuses espèces indigènes sont en voie d'extinction. 15 % des espèces de papillons de jour sont considérées comme éteintes.

*Si vous considérez ce défi prioritaire, indiquez vos propositions de pistes d'action, vos questions ou vos commentaires.*

Votre commentaire...

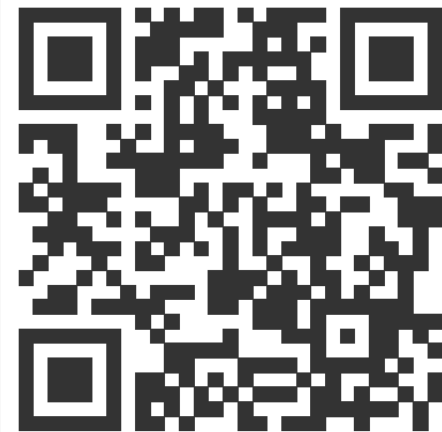
**pour les 3 défis principaux  
(noter les lettres)**

# A vous la parole !

Aller vers  
app.klaxoon.com

# X4CVE5Q

app.klaxoon.com/join/X4CVE5Q



**Wifi : ComCloud**  
**Mot de passe : 38928178**

# Résumé des 7 défis pour l'Ile-de-France

A. Réduire l'artificialisation des sols et protéger la biodiversité

B. Lutter contre les émissions de CO2

C. Disposer de plus de logements dans un cadre de vie de qualité

D. Renforcer l'attractivité du territoire francilien

E. Développer l'économie circulaire

F. Développer les mobilités et améliorer la desserte des territoires

G. Adapter le territoire francilien au changement climatique et garantir sa résilience

Aller vers

app.klaxoon.com

# X4CVE5Q

app.klaxoon.com/join/X4CVE5Q



Wifi : ComCloud  
Mot de passe : 38928178



# Les 7 défis pour l'Ile-de-France – vos remarques

- A. Réduire l'artificialisation des sols et protéger la biodiversité**
- B. Lutter contre les émissions de CO2**
- C. Disposer de plus de logements dans un cadre de vie de qualité**
- D. Renforcer l'attractivité du territoire francilien**
- E. Développer l'économie circulaire**
- F. Développer les mobilités et améliorer la desserte des territoires**
- G. Adapter le territoire francilien au changement climatique et garantir sa résilience**

# Les 7 défis pour l'Ile-de-France – vos remarques

- A. Réduire l'artificialisation des sols et protéger la biodiversité**
- B. Lutter contre les émissions de CO2**
- C. Disposer de plus de logements dans un cadre de vie de qualité**
- D. Renforcer l'attractivité du territoire francilien**
- E. Développer l'économie circulaire**
- F. Développer les mobilités et améliorer la desserte des territoires**
- G. Adapter le territoire francilien au changement climatique et garantir sa résilience**



4

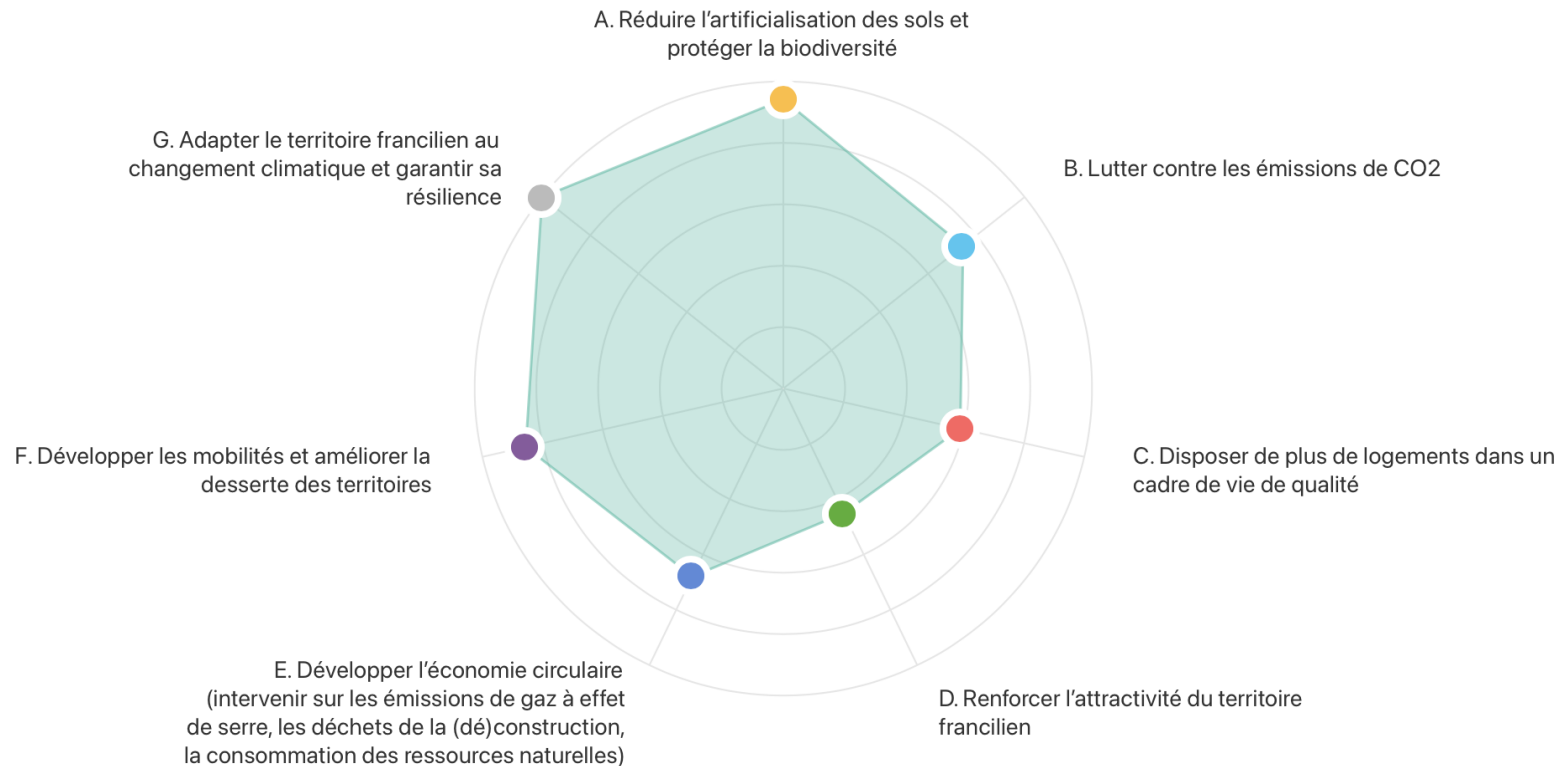
# Questions – Réponses



40 minutes

## France

classement



# CONCLUSION

**Merci de votre participation !**

***Vous pouvez continuer à contribuer sur la plateforme participative : [jeparticipe.smartidf.services](https://jeparticipe.smartidf.services)***