

Île-de-France Smart Services :

la plateforme de services
numériques et durables
pour tous les Franciliens.

Île de France
SMART SERVICES 

DOSSIER DE PRESSE

15 octobre 2019



« Île-de-France Smart Services, pour simplifier la vie quotidienne de tous les franciliens et faire de la région un des grands pôles mondiaux d'attractivité pour y vivre, y travailler et y investir. »

Valérie Pécresse

Présidente de la Région Île-de-France

Île-de-France Smart Services : des données et des services pour les 12 millions de Franciliens !

Dès octobre 2019, Île-de-France Smart Services offre des services numériques pour faciliter le quotidien de tous les Franciliens : citoyens, collectivités territoriales, acteurs économiques, associations...

Appuyées sur la donnée, plusieurs collections seront proposées avec des **services simples et concrets qui améliorent la qualité de vie dans toute l'Île-de-France**. De nombreux domaines sont concernés tels que :

- Environnement et énergie ;
- Qualité de vie ;
- Activités économiques ;
- Découvertes (sports, culture, loisirs, éducation).



Deux premiers services disponibles dès le 15 octobre !

Mon potentiel solaire : MON TOIT EST UTILE À LA TRANSITION ÉNERGÉTIQUE



Poser des panneaux solaires sur son toit pour faire des économies tout en contribuant à la transition énergétique ?

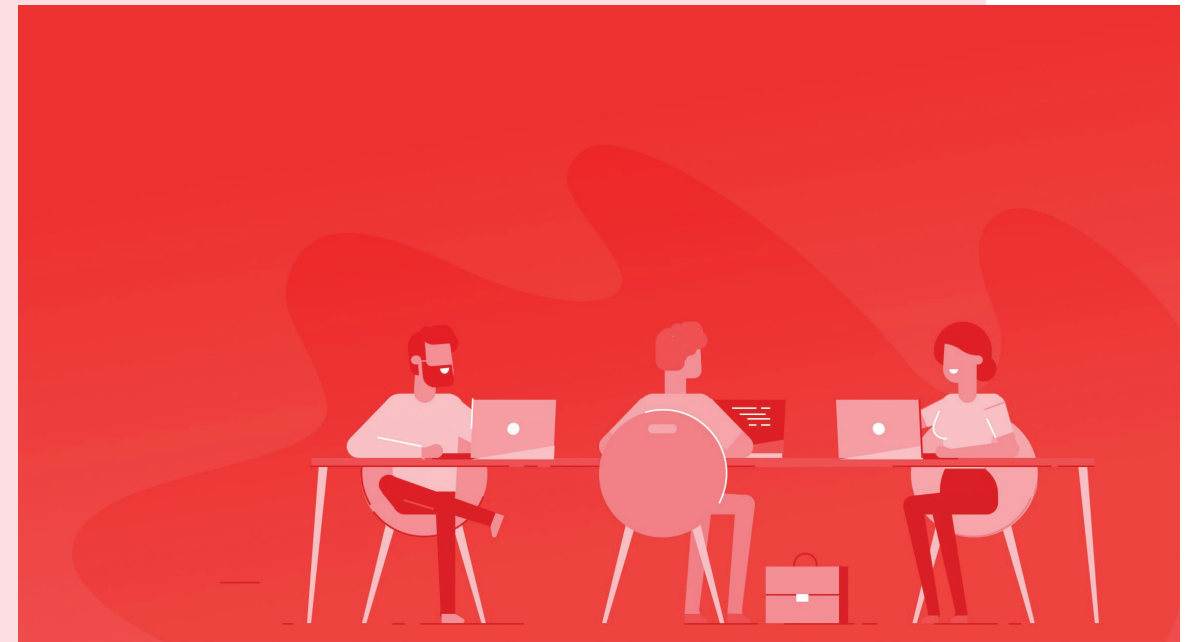
Mon potentiel solaire accompagne les Franciliens dans la transition écologique grâce à l'installation de panneaux solaires sur les toits.

La valeur ajoutée du service

- Visualiser simplement son toit et estimer sa capacité à produire de l'énergie à partir des rayons du soleil.
- S'informer et être accompagné dans son projet : démarche administrative, choix du bon professionnel, financement du projet...
- Pour les professionnels, collectivités locales, aménageurs... accéder à des données fiables et à une documentation juridique claire.

Smartwork

TRAVAILLER FACILEMENT ET EN TOUTE LIBERTÉ EN ÎLE-DE FRANCE !

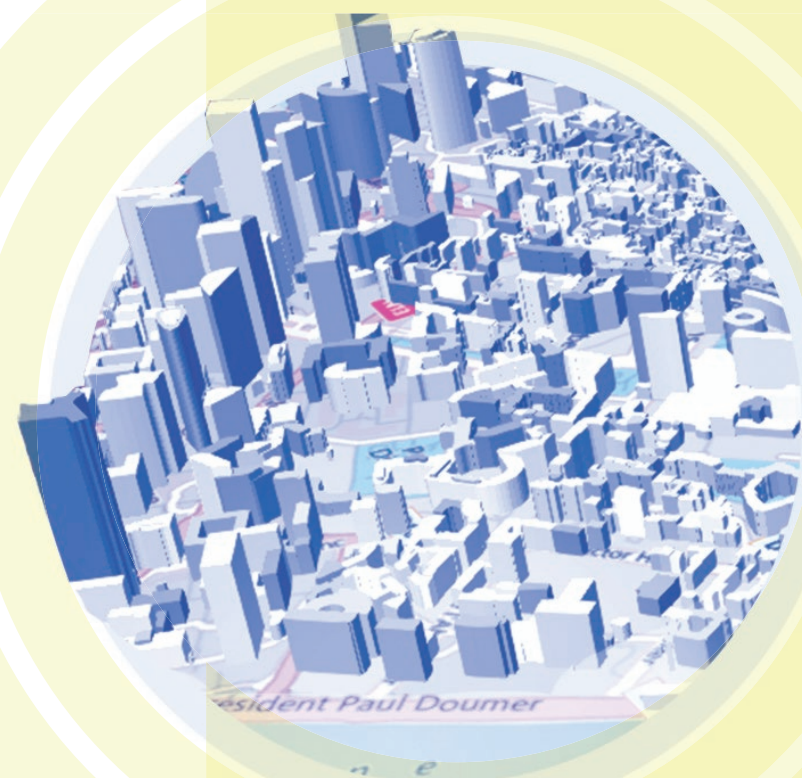


Besoin de travailler en dehors du bureau ou du domicile ?

Smart Work offre à tous les Franciliens (salariés, indépendants, étudiants, artisans ...), la possibilité de travailler en toute liberté près de chez soi comme dans toute l'Île-de-France.

La valeur ajoutée du service

- Trouver en un instant, un tiers lieu, un espace de co-working pour la journée, entre deux rendez-vous ou en attendant le train.
- Pour les porteurs de projet, étudier l'offre déjà existante pour construire son étude de marché.
- Aider les employeurs à identifier des solutions de mobilité pour répondre aux nouvelles attentes des collaborateurs.
- Créer et faire grandir des communautés franciliennes et citoyennes autour de projets multiples (culture, sport, environnement, santé...).



Le double numérique 3D du territoire appuiera **le développement des nouveaux usages**

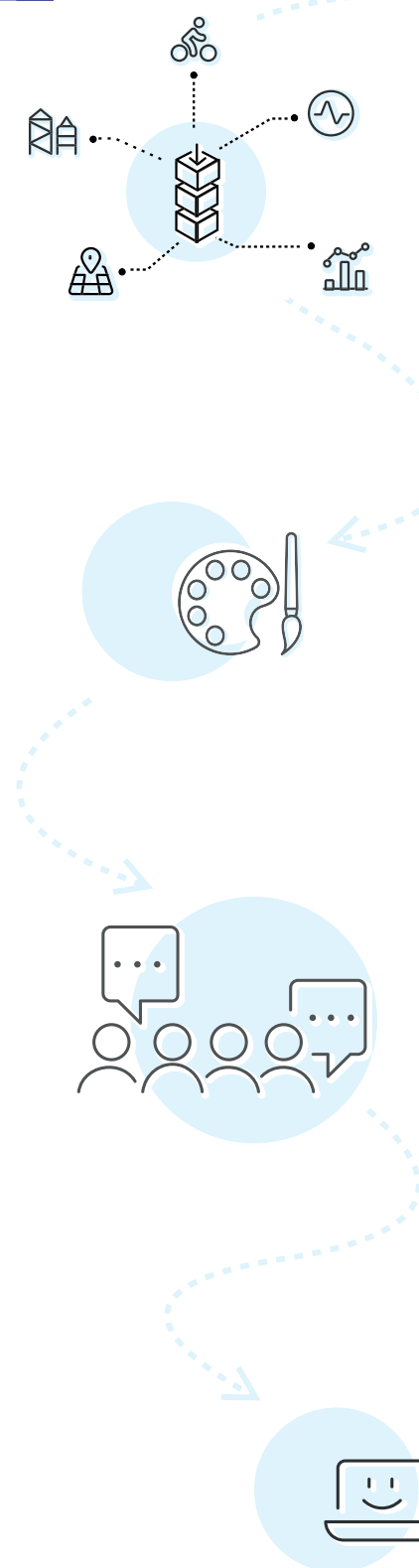
La plateforme s'appuie sur une première mondiale qui réside dans la création d'un **double numérique en 3D** à l'échelle de toute une région, comprenant plus de **1 200 communes et 12 millions d'habitants**

Un modèle partenarial public-privé-citoyen inédit et ambitieux **au service de l'innovation francilienne**

Grands groupes, TPE-PME, start-ups, universitaires, pôles de compétitivité, associations, Franciliens, collectivités locales, ... ils participent tous à la construction d'Île-de-France Smart Services.

- Tout le monde peut apporter sa pierre à l'édifice, avec son expérience, ses compétences...
- ... et proposer de nouveaux services, en assurer le portage et enrichir le socle de données de la plateforme, dans un cadre sécurisé.
- En contrepartie, le partenaire bénéficie de l'accès aux données des autres partenaires

Île-de-France Smart Services compte déjà plusieurs dizaines de partenaires.



L'histoire d'Île-de-France Smart Services

A la genèse du projet, le programme Smart Région, lancé fin 2017 ! Son ambition : **faire de l'Île-de-France la première Smart Région d'Europe** avec des services « plus intelligents » et plus performants, dans un objectif d'intérêt général.

Pilier du programme, le **projet de smart plateforme est lancé 2 ans plus tard**. Son développement est confié à un consortium mené par Engie et ses deux filiales Siradel et Ineo, ainsi que le cabinet de conseil Wavestone.

Baptisée Île-de-France Smart Services, sa fabrication s'appuie sur un maître mot : **la co-construction**.

- C'est du croisement des jeux de données, leurs usages et les besoins des bénéficiaires que naissent les services.
- Depuis janvier 2019, des dizaines d'ateliers de co-construction sont réalisés avec des entreprises, associations, citoyens, acteurs institutionnels ... et agents de la Région.

Résultat : quelques mois plus tard, des **services simples et intuitifs centrés sur les besoins des franciliens !**

Et demain ?

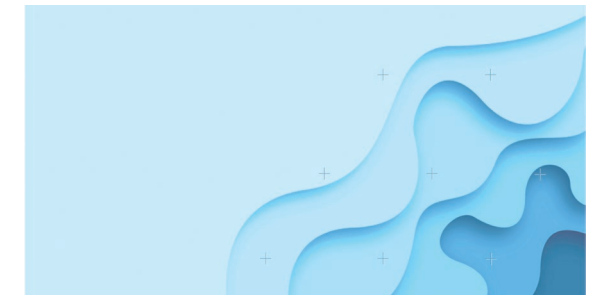
BIENTÔT, PLUSIEURS DIZAINES DE NOUVEAUX SERVICES !

DÈS DÉBUT 2020 :



Smart implantation

Trouver le meilleur endroit en Île-de-France où installer mon activité



Infrastructure de données géographique

Mutualiser les données géographiques en Île-de-France

ET APRÈS AVEC LA PÉPINIÈRE DE SERVICE :



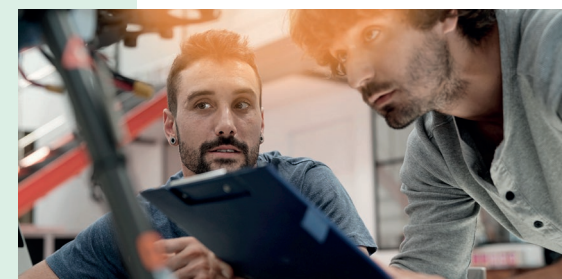
Mon environnement en Île-de-France

Biodiversité, transition énergétique, nature : des services pour découvrir et préserver mon environnement



Vivre l'expérience de l'Île-de-France de demain, avec les grands projets à venir

S'immerger grâce à la 3D dans le futur de mon territoire Île-de-France



Excellence innovation recherche

Promouvoir l'innovation et l'excellence universitaire et de recherche auprès de l'ensemble des acteurs mais aussi à l'international



Smart factory

Créer mon service de manière simple ; sur Smart factory j'ai à ma disposition des éléments pour créer mon service numérique

Et demain ?



**DES MILLIERS DE JEUX DE DONNÉES
PRIVÉES ET PUBLIQUES !**

Île-de-France Smart Services va
constamment s'enrichir de données.
Pour y accéder, une inscription suffit !

PLUS DE CENT PARTENAIRES !

Acteurs privés (structures de l'énergie, des
télécommunications, associations) comme
publics (collectivités territoriales, établissements
publics d'aménagement...), ils sont plusieurs
dizaines à bâtir la plateforme aux côtés de la
Région !
La dynamique amorcée va s'amplifier dans les
mois à venir afin d'atteindre les 100 partenaires
pour décembre 2020.

**Les 30 premiers partenaires
de Île-de-France Smart Services**

**LES PREMIERS SIGNATAIRES
DE LA CONVENTION :**



A26

BUREAUXLOCAUX

Bureaux Locaux

C Format Pro conseil

C Format Pro Conseil



CA Paris-Saclay



CA Versailles Grand Parc



**Chambre de Commerce et
d'Industrie**



**Centre national d'études
spatiales**



Colas



Cythelia energy



Deskin



**Direction de l'Immobilier de
l'Etat**



Echouboulains



Enedis



Energic'IT



Energie Partagée



L'Institut Paris Région



L'Isle Adam



Neo-Nomade



Enerplan



Qualit'ENR



Engie



Orange



O'Watt collectif d'Energie Partagée



Parc naturel régional du Gâtinais français



EPA Paris Saclay



ESRI



EvryWare



Région Île-de-France



Rte



Saint Quentin en Yvelines



Garges-lès-Gonesse



GRDF



GRT Gaz



Sigeif



Siradel



Suez



Idate



Insee



Issymedia



Systra



Union des Syndicats Français d'Architectes Île-de-France



Val d'Oise Numérique



Issy-les-Moulineaux



Keolis



Lacroix



Ville d'Antony



Wavestone



2, rue Simone-Veil
93400 Saint-Ouen
01 53 85 53 85

www.iledefrance.fr

 **RegionIleDeFrance**

 **@iledefrance**

 **iledefrance**