

La diffusion de l'architecture gothique en Occident

1. Les premières églises gothiques.

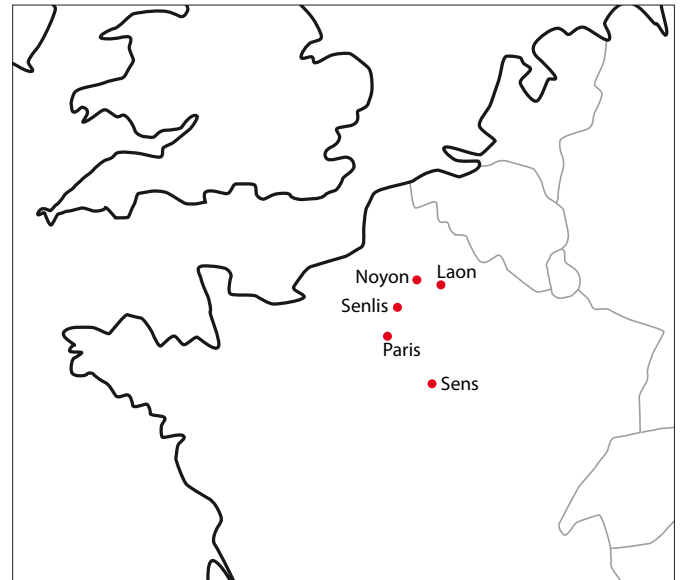
Dans les années 1140, un nouveau style architectural s'invente sur les chantiers de la cathédrale de Sens et de l'abbatiale de Saint-Denis : l'architecture gothique est née.

- Observe la carte n°1.

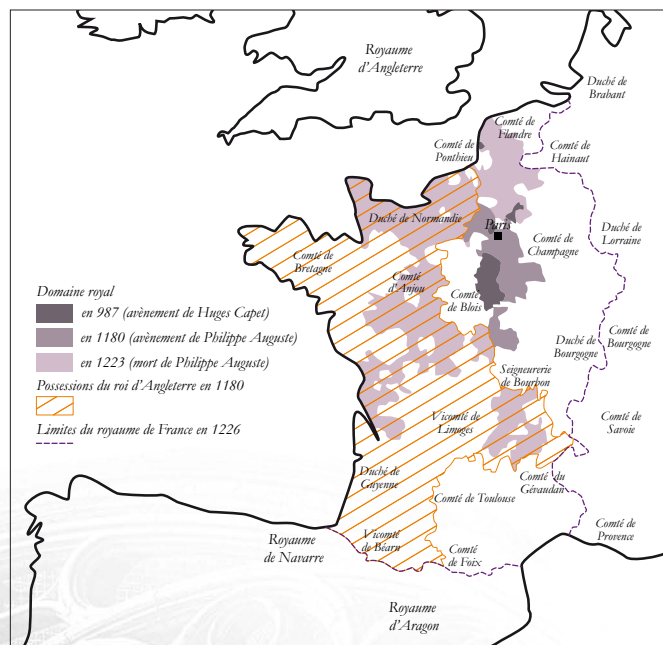
Où se situent les premières cathédrales reconstruites suivant les principes de cette nouvelle architecture ?

- Compare ce document avec la carte n°2, qui montre les divisions politiques du royaume de France. Le « domaine royal », dont le roi de France est seigneur direct, est alors en extension mais la majeure partie du royaume dépend sur le plan féodal d'autres seigneurs eux aussi très puissants, comme le comte de Champagne ou le comte de Toulouse, qui prêtent serment de vassalité au roi.

Quel est le principal de ces seigneurs vassaux du roi de France ?



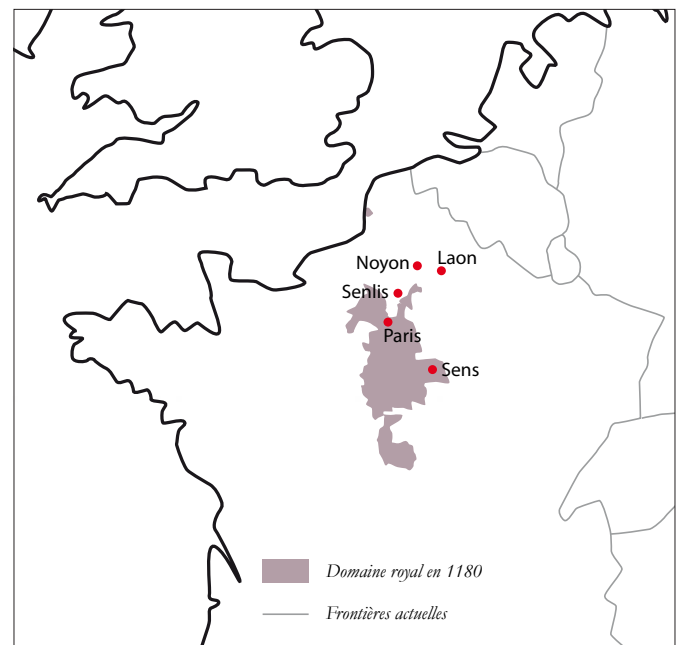
Carte n°1: Le premier âge gothique.



Carte n°2 : Les principaux pouvoirs politiques dans le royaume de France (fin XII^e - début XIII^e siècle).

Carte établie d'après O. Guyotjeannin et G. Balavoine, *Atlas de l'histoire de France : la France médiévale, IX^e-XV^e siècle* (Editions Autrement, 2005, p. 53).

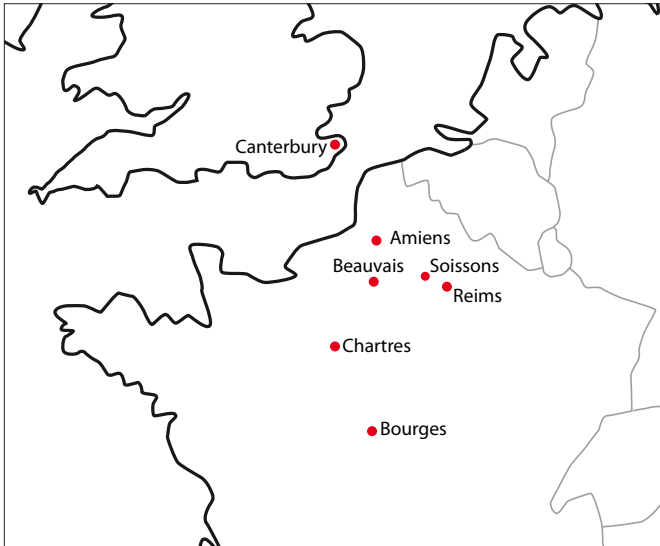
- D'après les cartes n°2 et n°3, comment se situent les premières cathédrales gothiques par rapport au découpage politique du royaume ?



Carte n°3: Les premières cathédrales gothiques et le domaine royal.

2. Le gothique « classique »

A partir des dernières années du XII^e siècle, s'affirme ce que l'on a pu appeler le gothique « classique ». Celui-ci se caractérise notamment par une élévation à trois niveaux (grandes arcades / triforium / fenêtres hautes) que l'on retrouve désormais dans toutes les grandes cathédrales.



• D'après la carte n°4, où se situent les principales cathédrales de cette époque du gothique « classique » en France ?

• L'art gothique est-il limité aux frontières du royaume ? Cite un exemple de cathédrale gothique hors de France.

Carte n°4 : Le gothique « classique ».

3. Un art européen

Au XIII^e siècle, l'architecture gothique est devenue le style à la mode. Le royaume de France jouit alors d'un grand prestige, avec la figure très admirée du roi Louis IX (1214-1270), devenu « Saint Louis » dès 1297.

Sur cette carte figurent quelques-unes des grandes cathédrales gothiques construites au XIII^e et au XIV^e siècle. Le fond de carte matérialise en gris clair les frontières des Etats européens d'aujourd'hui.

• Ecris sous chaque cathédrale le nom du pays (actuel) où elle se trouve. Qu'en déduis-tu sur l'expansion de l'architecture gothique ?



Carte n°5 : Un art européen.