



VIBREZ TOUT L'ÉTÉ EN ÎLE-DE-FRANCE

Dossier

Culture, sport, loisirs :
l'été en fête en
Île-de-France

Découverte

Parcs naturels régionaux :
la nature aux portes de
la ville

Près de chez vous

L'actualité de
vos départements

Étudier sereinement, voyager en toute liberté, trouver un emploi, manger local : la Région s'engage à vos côtés.



1 500 interventions des Brigades régionales de sécurité dans les lycées

Face à la hausse des actes de violence dans les lycées, la Région a mis en place les Brigades régionales de sécurité (BRS) à l'intérieur et aux abords des établissements. Le nombre de ces brigades a été doublé l'année dernière. Depuis, elles sont 20 et composées de 100 agents. Et elles ont réalisé 1 500 interventions en 2024-2025, dont 50 en urgence.



iledefrance.fr/brs



1,60 € par trajet avec Navigo Liberté +

Finis les recharges de passe, payez uniquement les trajets que vous effectuez et recevez votre facture le mois suivant vos déplacements. Mieux, bénéficiez de tarifs avantageux : 1,99 € pour le métro-train-RER, 1,60 € pour le bus-tram et 0,99 € pour les familles nombreuses.



iledefrance-mobilites.fr



1,1 million d'offres d'emploi publiées sur la plateforme « Mon emploi en Île-de-France »

Vous êtes à la recherche d'un emploi ? Trouvez-le sur le portail « Mon emploi en Île-de-France ». Créé par la Région, l'État et France Travail, il mobilise les entreprises du territoire pour aider les Franciliens à trouver un emploi.



francetravail.fr/region/ile-de-france



7 800 produits régionaux

La marque régionale « Produit en Île-de-France » rassemble plus de 600 agriculteurs et artisans franciliens adhérents proposant plus de 7 800 produits. Cette affiliation certifie l'ancrage local et la qualité des produits pour favoriser les circuits courts et vous aider à consommer local. Rendez-vous sur le site de la marque pour découvrir tous les produits disponibles (certains en click & collect).



produiteniledefrance.fr

Suivez l'actualité de la Région sur les réseaux sociaux



RegionIleDeFrance



iledefrance



iledefrance



region-ile-de-france



> Accédez à toutes les aides de la Région

Abonnez-vous à notre newsletter sur www.iledefrance.fr



Valérie Pécresse à la rencontre des Franciliens à la gare Saint-Lazare, à Paris (8°).

J'ai toujours tenu à ce que le sport, la culture et les loisirs soient accessibles à tous

L'été est là et se vit en Île-de-France ! Nous avons prévu pour vous des moments de détente et de divertissement pour passer un bel été dans notre région. Depuis le début de mon mandat, j'ai toujours tenu à ce que le sport, la culture et les loisirs soient accessibles à

tous, sur tout le territoire. Cet été, vous pourrez profiter d'une large offre de loisirs sur l'ensemble de notre territoire : balades à la découverte de la nature et du patrimoine francilien, festivals de musique, de théâtre, de cinéma ou d'arts visuels, concerts en plein air... Au total, des centaines d'événements se tiendront aux quatre coins de l'Île-de-France.

Vous pourrez également passer de bons moments dans nos 12 îles de loisirs. Les investissements que nous avons engagés sur ces « îles », vous permettront de profiter d'équipements entièrement neufs ou rénovés, à des tarifs solidaires.

Si la flamme olympique s'est éteinte, l'élan qu'elle a insufflé demeure. Les Jeux laissent en héritage des infrastructures neuves, des équipements modernisés, des lieux transformés, et surtout une formidable dynamique que nous voulons vous faire vivre pour de longues années !

À nos jeunes Franciliens de 15 à 25 ans, n'oubliez pas de télécharger Labaz, votre appli de bons plans qui vous fera passer un été riche en sorties et découvertes...

La Région est aussi attentive à ceux qui n'en ont pas forcément les moyens en aidant plus de 6 000 Franciliens à partir en vacances. C'est le cœur de mon engagement.

Je vous souhaite un magnifique été, riche en émotions et en moments de partage, en famille ou entre amis, dans notre belle région.

Valérie Pécresse, Présidente de la Région Île-de-France

/ À LA UNE /

p. 5

Culture, sport, loisirs : l'été en fête en Île-de-France

/ LA BELLE HISTOIRE /

p. 11

Cinéma : un producteur qui fait rayonner l'Île-de-France

/ PRÈS DE CHEZ VOUS /

p. 12

L'actualité de vos départements

/ BIEN VIVRE EN ÎLE-DE-FRANCE /

p. 16

Parcs naturels régionaux : la nature aux portes de la ville

Service Budget Institution

Ma Région près de chez moi

La Région Île-de-France est la 1^{re} collectivité à vous proposer l'ensemble des actions menées sur son territoire grâce à une technologie inédite conçue à l'aide de l'IA. Découvrez toutes les actions financées dans votre commune en un clic.

Rechercher une commune

Choisissez une thématique

Valider

Ce que fait la Région dans votre commune

« Ma Région près de chez moi » est une solution innovante basée sur une intelligence artificielle. Son objectif ? Vous permettre d'avoir une vision panoramique des actions régionales menées près de chez vous. On vous explique.

Un nouveau lycée, une ligne de transport, l'ouverture d'un parc, la rénovation d'un stade ou d'une salle de cinéma... Pour vous permettre de connaître précisément les projets ayant été menés dans votre commune, le service numérique « Ma Région près de chez moi » est à votre disposition sur le site de la Région : iledefrance.fr.

+ de 40 000

actions locales référencées sur
« Ma Région près de chez moi »

Les projets qui comptent pour votre quotidien

Avec cet outil basé sur l'IA et développé avec l'entreprise francilienne Magic Lemp, la Région Île-de-France est la 1^{re} collectivité à vous proposer l'ensemble des actions menées sur son territoire.

Concrètement, « Ma Région près de chez moi » agrège quasi instantanément l'intégralité des financements votés par la Région pour les rendre accessibles et ainsi vous montrer l'impact de ces projets près de chez vous.

Découvrez tout ce que la Région a fait dans votre commune sur « Ma Région près de chez moi ».



iledefrance.fr/maregionpresdechezmoi



« Une première en France »

Raphaël-David Lasserri,
président de Magic Lemp :

« Pour « Ma Région près de chez moi », nous utilisons l'IA pour simplifier et démocratiser des documents administratifs, mais également pour quantifier l'impact des projets. C'est le nec plus ultra de ce qui peut se faire sur les enjeux de relation Région-citoyen. Une première en France ! »



> Accédez à
« Ma Région près de chez moi »



À SAVOIR

4 M€consacrés aux
événements de l'été**800**événements culturels
organisés ou soutenus
par la Région**12**

îles de loisirs

8villages sportifs
et culturels

Culture, sport, loisirs : l'été en fête en Île-de-France

Envie de vibrer tout l'été près de chez vous ? Entre théâtre en plein air, sports nautiques, festivals enflammés, concerts, activités en tous genres, échappées nature et découvertes patrimoniales, la Région vous propose une programmation estivale riche et éclectique, aux 4 coins de l'Île-de-France. Sensations fortes, moments de partage et belles découvertes seront au rendez-vous !



> Tout savoir sur le programme
« Mon été, ma Région »



Un été haut en couleur en Île-de-France

Avec le programme « Mon été, ma région », place à la culture pour tous et partout.

L'Île-de-France fête le théâtre

La Région relance son festival de théâtre 100 % gratuit. Pour cette 9^e édition, 4 îles de loisirs franciliennes se transforment en scènes itinérantes. Au programme : spectacles immersifs et ateliers d'initiation au théâtre, au jonglage et à la danse. Entre amis ou en famille, offrez-vous une parenthèse culturelle au grand air sans quitter la région. **Rendez-vous du 11 juillet au 6 août tour à tour sur les îles de loisirs de Créteil (94), Saint-Quentin-en-Yvelines (78), Port aux Cerises, à Draveil (91) et Cergy-Pontoise (95).**



iledefrance.fr/fetetheatre

Faire le plein de festivals

Cet été encore, les festivals franciliens enflammeront vos journées et vos nuits ! Rendez-vous d'abord à **Solidays** à Paris (16^e), du 27 au 29 juin, pour battre le tempo de la solidarité. Mais aussi à **Idéal** à Versailles (78), Paris l'été (75-93) ou **Peacock Society** à l'hippodrome de Paris-Vincennes (12^e)... Et à des centaines d'autres festivals de danse, cinéma ou encore d'arts visuels, tous soutenus par la Région. Sortez, découvrez, dansez : l'été se vit partout en Île-de-France !

« Jardins ouverts » : l'art vient fleurir les jardins franciliens

Comme chaque année, « Jardins ouverts » s'installe dans les espaces verts et patrimoniaux franciliens, avec une programmation artistique et culturelle foisonnante. **Du 5 juillet au 31 août, près de 200 jardins proposent des visites guidées gratuites** à la découverte du patrimoine vert de la région et accueillent des installations artistiques, du théâtre, de la danse, de la musique, de la littérature...



iledefrance.fr/jardinsouverts

FOCUS



Découvrez bougeott, l'appli des balades sport-culture

bougeott est l'appli gratuite de la Région qui permet de se dégourdir les jambes tout en découvrant les espaces naturels et monuments d'Île-de-France. Comment ? En proposant des **itinéraires personnalisés de marche, course ou vélo, dans la nature, au bord de l'eau, en ville ou en forêt**. Les chemins proposés sont accessibles à tous, sans niveau physique minimum requis !



iledefrance.fr/bougeott



Sport, détente, loisirs : 12 îles pour tout essayer cet été

Évadez-vous au cœur de l'Île-de-France grâce aux 12 îles de loisirs de la Région : de véritables écrins de nature pour se reposer ou pratiquer les sports les plus variés.

Bougez, découvrez, apprenez !

Avec le programme « Mon été, ma Région », les 12 îles de loisirs deviennent de véritables terrains d'aventure. Ces sites offrent une parenthèse de bien-être et de divertissement à tous ceux en quête de nature, de détente ou d'évasion. **Voile, canoë-kayak, escalade, équitation, golf, balades dans la nature mais aussi expositions, festivals et installations éphémères...** les îles de loisirs vivent au rythme d'une programmation sportive, culturelle et conviviale pour tous, petits et grands.

Du sport nautique près de chez vous

Envie de fraîcheur et de fun cet été ? C'est le moment parfait pour plonger dans les nombreuses activités nautiques des îles de loisirs : entre **piscine, plage, voile, pédalo, surf, rafting, paddle ou canoë-kayak**, préparez-vous à faire le plein de sensations fortes et de bonne humeur tout l'été.



iledefrance.fr/iles-de-loisirs

EN BREF

Villages sportifs et culturels sur les îles de loisirs

Du 7 juillet au 3 août, profitez gratuitement des Villages sportifs et culturels sur 8 îles de loisirs de la Région. Ouverts à tous, ils proposent des activités encadrées par des pros : beach-rugby, boxe, accrobranche, tennis... mais aussi des cours d'anglais, de la musique, de la danse, du théâtre, des ateliers lecture, et même des initiations aux gestes de premiers secours.

Les 8 îles de loisirs participantes : Bois-le-Roi (77), Boucles de Seine (78), Buthiers (77), Cergy-Pontoise (95), Créteil (94), Étampes (91), Jablines-Annet (77) et Le Port aux Cerises (91).



iledefrance.fr/villages-sportifs

Les îles de loisirs près de chez vous

- **Seine-et-Marne (77)**
Bois-le-Roi, Buthiers, Jablines-Annet, Vaires-Torcy.
- **Yvelines (78)**
Boucles de Seine (à Moisson et Mousseaux-sur-Seine), Saint-Quentin-en-Yvelines, Val de Seine (à Verneuil-sur-Seine et Vernouillet).
- **Essonne (91)**
Étampes, le Port aux Cerises (à Draveil et Vigneux-sur-Seine).
- **Seine-Saint-Denis (93)**
La Corniche des Forts (à Romainville).
- **Val-de-Marne (94)**
Créteil.
- **Val-d'Oise (95)**
Cergy-Pontoise.

Découvrez notre guide des îles de loisirs



Villarcieux : un été d'aventures et de découvertes au cœur du Vexin



À moins de 1 heure de Paris, le domaine régional de Villarcieux vous ouvre ses portes pour une saison estivale riche en émerveillements.

INFOS PRATIQUES

Ouvert du mardi au dimanche et les jours fériés

Horaires :
De 14h à 18h

Adresse :
Domaine régional de Villarcieux
95710 Chaussy

Téléphone :
01 34 67 74 33

GRATUIT

iledefrance.fr/villarcieux

Niché dans le **Parc naturel régional du Vexin français**, le domaine de Villarcieux, joyau du patrimoine francilien, mêle art, nature et histoire sur **70 ha de jardins remarquables, d'étangs, de bassins, où trône son majestueux château du XVIII^e siècle**. En plus des rendez-vous gratuits (observation nocturne de la faune, promenades, concerts...) ou payants (poney, apiculture...) proposés dans le domaine, **2 grandes nouveautés** vous attendent dès le 3 juillet :

• Le Potager conservatoire

Aménagé avec l'organisme régional Île-de-France Nature, ce jardin unique vous invite à **explorer la diversité des fruits et légumes anciens**. En le parcourant, petits et grands plongent dans un voyage sensoriel et patrimonial. Le verger, riche d'une vingtaine de variétés de pommiers anciens, complète cette promenade savoureuse entièrement gratuite.

• Un Escape game géant pour découvrir les secrets du domaine

Envie de vivre une aventure en famille ou entre amis ? **Partez à la recherche des secrets de Villarcieux** grâce à un jeu d'enquête grandeur nature ! Accessible dès 7 ans, ce tout nouveau jeu immersif vous entraîne à la découverte des personnages marquants du domaine, entre énigmes et chasse au trésor. Activité payante, sur inscription.

FOCUS

Plongez au cœur de l'histoire avec l'appli « Découvrir Villarcieux »

Le domaine de Villarcieux dévoile ses trésors grâce à une application mobile innovante : **« Découvrir Villarcieux »**. Conçue pour accompagner les visiteurs dans une expérience enrichie, elle propose des **parcours interactifs, audioguides immersifs, de la réalité augmentée et des jeux ludiques** pour toute la famille. Laissez-vous guider à votre rythme à travers plus de 800 ans de patrimoine. **Disponible sur iOS et Android.**



Un été riche en bons plans pour les jeunes avec

LABAZ



Envie de profiter pleinement de l'été sans vider votre portefeuille ? La Région Île-de-France a pensé à tout avec LABAZ, l'appli incontournable pour les 15-25 ans. Gratuite, simple d'utilisation et pleine de surprises, elle vous ouvre les portes d'un été festif et d'une rentrée sportive et culturelle.

Préparez la rentrée avec LABAZ

Vous avez entre 15 et 17 ans ? **Jusqu'au 31 août**, grâce à l'aide sport et culture de l'appli LABAZ, bénéficiez de 100 € pour vous inscrire à une activité culturelle ou dans un club de sport partenaire (liste consultable sur LABAZ). Pour les 15-25 ans, des bons plans sont disponibles tout l'été sur l'appli pour découvrir, à des tarifs préférentiels, de nouveaux sports comme l'escalade ou l'acrosport.

Des places à gagner pour Solidays

De plus, cette année encore, LABAZ vous emmène à Solidays gratuitement ! Il suffit de vous connecter sur l'appli et de tenter votre chance. **De nombreux autres jeux-concours** sont proposés. Au-delà, LABAZ vous fait vivre un été en musique avec des tarifs réduits sur un grand nombre de festivals et de concerts franciliens. Consultez l'appli, elle est mise à jour régulièrement.

LABAZ vous invite au cinéma

Vous en voulez encore ? Avec LABAZ, le cinéma, c'est cadeau ! Participez à la Ciné Party et profitez de places de cinéma gratuites tout l'été. Chaque mois, 2 tirages au sort donnent une chance de remporter des places dans les salles obscures.

Il y a forcément un bon plan fait pour vous sur LABAZ.

Téléchargez l'appli et restez connecté !

 iledefrance.fr/labaz



EN BREF

Passez votre permis avec LABAZ

Et si l'été 2025 était celui de la liberté ? Grâce à LABAZ, passez votre permis de conduire sans vous ruiner ! Sur l'appli, bénéficiez d'une **aide de 1 000 € pour le permis B** (réservée aux 18-25 ans en insertion professionnelle ayant déjà obtenu le code) délivrée sous forme de coupons utilisables auprès des auto-écoles partenaires. De quoi transformer l'été en tremplin vers l'autonomie.



iledefrance.fr/permis



100 € remboursés sur le forfait Navigo imagine R des lycéens

Une aide de 100 € est proposée aux lycéens d'Île-de-France afin de financer leur forfait Navigo imagine R. Rendez-vous sur l'appli LABAZ pour en bénéficier.



> **Au vert** « Ma Nature en Île-de- France », votre partenaire de balade cet été

Vous souhaitez partir en balade pour vous mettre au vert près de chez vous, découvrir de nouveaux espaces de nature en Île-de-France ou observer la faune et la flore ? « Ma Nature en Île-de-France » est fait pour vous. Ce smart service proposé par la Région répertorie et cartographie tous les espaces naturels franciliens avec à la clef des informations sur les sites et un itinéraire pour y accéder. Votre allié idéal pour vous dépayser cet été.

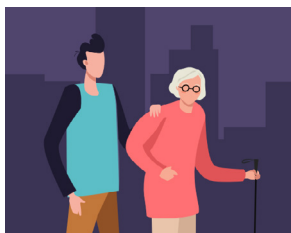
 manatureeniledefrance.smartidf.services



> **Agriculture** Les moissons démarrent en Île-de-France

Le saviez-vous ? L'Île-de-France est composée à 47 % de terres agricoles. Début juillet, la saison des moissons débutera pour 3 semaines. Cette période de récolte marque l'aboutissement de longs mois de travail pour les agriculteurs franciliens qui œuvrent toute l'année pour vous proposer des produits frais, locaux et cultivés avec soin.

 agriculteursidf.org



> **Seniors** 100 services pour « Mieux vieillir en Île- de-France »

Vous cherchez un accompagnement chez le médecin ? Une activité à faire seul ou en groupe près de chez vous ? Une aide à domicile ? Que vous soyez senior ou proche aidant d'une personne âgée, le service en ligne « Mieux vieillir en Île-de-France » est fait pour vous. Il répertorie toutes les solutions et activités dédiées aux seniors. Au total, plus de 100 services y figurent, notamment dans les domaines de la dépendance, du logement adapté et de la santé.

 bienvieillir.smartidf.services



> **Transports** Navigo Liberté + est disponible sur smartphone

Bonne nouvelle, les avantages et tarifs attractifs du Navigo Liberté + sont arrivés sur smartphone. Chaque mois, payez uniquement pour les trajets effectués le mois passé. Souscription, validation, consultation de votre facture... Tout se passe désormais aussi sur votre téléphone, pour voyager l'esprit encore plus léger. Pour en profiter, téléchargez l'application Île-de-France Mobilités sur Android ou iOS.

 iledefrance-mobilite.fr

LABAZ

> **Bons plans** LABAZ : déjà plus de 300 000 jeunes franciliens utilisent l'appli de la Région !

Télécharger dans
l'App Store

DISPONIBLE SUR
Google Play

 iledefrance.fr/labaz

Créée par la Région en 2023, LABAZ est l'application mobile pour les Franciliens de 15 à 25 ans. Depuis son lancement, elle a fait gagner plus de 50 000 places pour des événements prestigieux tels que les Jeux de Paris 2024, We Love Green ou encore l'Euroleague de basket. LABAZ, c'est aussi l'appli qui permet de bénéficier de 100 € pour s'inscrire à une activité sportive ou culturelle, de 100 € de remboursement sur le navigo imagine R lycéen, de 100 € pour acheter un vélo, et d'une foule de bons plans et de réductions. Gratuite et disponible sur Android et iOS, LABAZ vous attend sur votre smartphone !



Cinéma : un producteur qui fait rayonner l'Île-de-France

Le cinéma est souvent associé aux réalisateurs et aux acteurs, mais derrière chaque film se trouve un producteur. Un rôle central que nous décrit Nicolas Anthomé, producteur de *L'Inconnue*, réalisé par Arthur Harari et soutenu par la Région Île-de-France.

Qu'est-ce qu'un producteur de film ?

Nicolas Anthomé : Un producteur est quelqu'un qui suit un film, de l'idée la plus précoce jusqu'à son exploitation, c'est-à-dire le moment où il est commercialisé et amené au public. Son rôle est à la fois créatif, financier et opérationnel.

Pouvez-vous nous parler de votre projet en cours, *L'Inconnue*, réalisé par Arthur Harari ?

N. A. : C'est un film fantastique qui a beaucoup à voir avec l'architecture de l'Île-de-France. On tourne à Chaville (92), à Conflans-Sainte-Honorine (78), à Paris... Ce film, avec Léa Seydoux et Niels Schneider, raconte un événement

extraordinaire qui va bouleverser la vie des personnages... et peut-être même de l'humanité tout entière.

Pour ce film, vous avez bénéficié du Fonds de soutien cinéma de la Région. Comment a-t-il contribué à sa réalisation ?

N. A. : La Région apporte une subvention véritablement essentielle. Pour faire un film comme *L'Inconnue*, avec une dimension internationale et une grande ambition d'exploitation, il faut réunir beaucoup de partenaires. Et la Région en est un très fidèle. Elle est d'ailleurs la collectivité qui finance le plus le cinéma en France.

En quoi consiste le « Bonus éco prod » dont le film a bénéficié ?

N. A. : Pour ce tournage, nous avons pris certaines décisions « durables » : une cantine qui recourt au circuit court, l'utilisation des transports en commun ou de véhicules peu polluants... L'objectif, c'est d'avoir des pratiques écologiques et durables dans la production.

Qu'est-ce que cela change d'être soutenu par une collectivité ?

N. A. : Le fait d'avoir plus de moyens permet d'avoir une plus longue durée de tournage, plus de personnel, de plus grandes ambitions... Cela incite aussi les producteurs à tourner en France et à ne pas délocaliser.

LES AIDES

L'Île-de-France, 1^{re} région pour le soutien au cinéma

Aide à la production, à la post-production, à l'écriture de scénario, aux festivals de cinéma, aux cinémas d'art et d'essai... **La Région met en œuvre une politique active en faveur du cinéma et de l'audiovisuel**, afin de soutenir la diversité de la création. Avec un budget de **25 M€ et plus de 170 œuvres soutenues chaque année**, la Région Île-de-France est la 1^{re} collectivité qui soutient le cinéma.

CHIFFRES

94

œuvres (de cinéma et de télévision) aidées au stade de la production

35

courts et longs métrages (de cinéma) aidés au stade de la post-production

34

scénaristes aidés dans leur travail d'écriture

Près de chez vous...

Ça bouge dans vos départements ! Découvrez les actions que la Région Île-de-France mène près de chez vous.

Paris

75



Transports : prolongements de lignes et nouvelles rames

La Région investit massivement pour moderniser et étendre le réseau de transports en commun. À Paris, notamment :

- **Prolongement du M14** : jusqu'à Saint-Denis - Pleyel et Orly (Châtelet-Orly en 25 min)
- **Prolongement du RER E** : de Saint-Lazare à La Défense
- **Nouvelles rames** sur les M11, M14 et bientôt sur le M10
- **Nouvelles rames** sur les RER A et RER E
- **Automatisation du M4**



Petite Ceinture : à la découverte d'un îlot de nature en pleine ville

La Petite Ceinture de Paris est une ancienne ligne ferroviaire de 32 km qui fait aujourd'hui office de lieu de promenade écologique en plein cœur de la capitale. **Véritable refuge pour la faune et la flore, elle abrite une biodiversité remarquable.** La Région soutient sa protection dans le cadre du dispositif « Reconquérir la biodiversité », pour restaurer et valoriser les espaces naturels en milieu urbain.



Redécouvrir Paris avec le passe Navigo

Et si votre Navigo vous emmenait au-delà des trajets du quotidien ? Musées, expos, monuments... grâce aux **Avantages culture du Navigo**, l'aventure est à portée de main, et souvent à prix réduit, voire gratuite ! Du Palais de Tokyo au Musée d'Orsay, en passant par les coulisses de l'Opéra Garnier, il y a forcément un avantage fait pour vous.



iledefrance.fr/navigo-culture

Seine-et-Marne

77



Click & collect : consommez local grâce à « Produit en Île-de-France »

La marque régionale « Produit en Île-de-France » favorise la qualité et les circuits courts. Parmi les **plus de 600 agriculteurs et artisans adhérents**, certains proposent leurs produits en click & collect. Parmi eux, en Seine-et-Marne : Mange tes graines à Saint-Thibault-des-Vignes et La Galerie des Pains à Barbizon.



produiteniledefrance.fr



Lycées : des produits locaux et bio dans les cantines

Dès la rentrée, les lycées publics de Seine-et-Marne bénéficieront de produits bio et/ou locaux proposés par la plateforme d'approvisionnement « Approv'Halles » à Provins. Créée par la Région avec le Département, celle-ci fonctionne **en circuit court pour offrir aux lycéens des repas de meilleure qualité.**



Un parcours pédestre inclusif à Coupvay

Lauréate du Budget participatif handicap, la commune de naissance de Louis Braille a reçu 10 000 € pour développer un projet de chemin pédestre faisant découvrir la vie de l'inventeur de l'alphabet pour non-voyants. Un parcours bien sûr accessible aux personnes en situation de handicap.

Yvelines

78



🕒 Rendez-vous à la Bap !

Événement entièrement gratuit, la **Biennale d'architecture et de paysage** de la Région est de retour à Versailles. Jusqu'au 13 juillet, **9 expos permanentes** sont à découvrir. Des conférences, des débats et des ateliers participatifs sont également au programme de cette 3^e édition ayant pour thème l'adaptation de nos villes au changement climatique.



bap-idf.com

🚤 Aux Mureaux, le Yacht Club labellisé « Patrimoine d'intérêt régional »

Site remarquable du patrimoine sportif en Île-de-France, le Yacht Club des Mureaux, en bord de Seine, a reçu cette année le label « Patrimoine d'intérêt régional ». **Des régates ouvertes à tous y sont régulièrement proposées**, et il est également possible d'y naviguer en dehors des événements organisés. N'hésitez pas à découvrir ce lieu emblématique des Yvelines.

🌳 La colline d'Élancourt rouvre ses portes

Moins de 1 an après les Jeux de Paris 2024 dont elle constitue un héritage, la colline d'Élancourt a rouvert ses portes au public le 17 mai après 10 mois de travaux. 10 km de pistes de VTT, 12 km de parcours piétons et une piste de pumptrack s'offrent désormais aux amateurs de sensations fortes.

Essonne

91



Open AI Infrastructure Factory, un centre de données inédit en Europe

Soutenue par la Région au titre de sa politique de soutien aux lieux d'innovation, la société Eclairion a ouvert dans la commune de Bruyères-le-Châtel **un site de calcul d'une ampleur encore jamais vue en Europe**. Ce super data center permettra d'aider les entreprises de toutes tailles à entraîner leurs modèles d'intelligence artificielle en utilisant la puissance de Calcul Haute Performance.



Des rendez-vous à ne pas manquer à la Maison Cocteau

La nouvelle programmation de la Maison Cocteau, propriété de la Région, vous invite à découvrir une expo consacrée aux décors que le poète a réalisés en 1959 dans la chapelle Saint-Blaise-des-Simples, toute proche. Au menu également : les **« Samedis musicaux »**, qui proposent chaque semaine des concerts en plein air dans les jardins de l'illustre demeure, à Milly-la-Forêt.



Le lycée Marie-Laurencin en pointe pour la biodiversité

Déjà labellisé **« Lycée Éco-Responsable »** grâce à ses projets menés en faveur de la biodiversité, de la gestion de l'eau et des déchets, le lycée Marie-Laurencin de Mennecy a inauguré le 8 avril sa **cour végétalisée**. Un projet qui concrétise un véritable engagement de l'établissement en faveur de la transition écologique. Cerise sur le gâteau : ce lycée essonnien a également décroché le label **« Petit patrimoine naturel »** attribué par la Région.

Hauts-de-Seine — 92



FIND Climate, le nouveau grand lieu d'innovation dédié à la transition écologique

Ouvert le 5 mars dernier à Nanterre et soutenu par la Région, FIND Climate est un nouvel espace qui **accueille des start-up à la pointe de l'innovation en matière de greentech et de développement durable**. L'objectif à terme pour ce site est de fédérer plus de 3 000 acteurs franciliens et internationaux au sein de son écosystème.



La Région mobilisée pour la vidéoprotection

Face à la hausse de la délinquance, la Région se mobilise pour la tranquillité des Franciliens au travers de son « Bouclier de sécurité », afin de permettre aux communes de s'équiper. Depuis 2016, elle a ainsi soutenu l'installation de dispositifs de vidéoprotection et les polices municipales de **31 communes dans les Hauts-de-Seine dont Gennevilliers, Châtillon, Neuilly-sur-Seine ou encore Boulogne**.



Un nouvel équipement sportif et culturel à Clichy

Cofinancé à hauteur de plus de 3 M€ par la Région Île-de-France, le centre sportif et culturel Camille-Muffat a ouvert ses portes à Clichy. Sur 8 500 m², **il propose aux usagers des installations de pointe pour de nombreuses disciplines sportives et événements culturels**. Avec une salle multifonction pouvant accueillir jusqu'à 2 400 personnes, ce nouvel équipement est idéal pour accueillir des manifestations publiques de grande envergure.

Seine-Saint-Denis 93



Basilique de Saint-Denis : la reconstruction de la flèche a commencé

La reconstruction de la flèche de la basilique de Saint-Denis, démontée il y a près de 180 ans, est lancée, avec l'aide de la Région et de l'association Suivez la flèche. **Pendant toute la durée des travaux, la basilique reste ouverte au public**. Un chantier pédagogique est installé au pied de l'édifice, permettant aux visiteurs de découvrir le projet et d'échanger avec les artisans qu'il mobilise. Fin des travaux prévue en 2028.



L'Atelier Solidaire de Saint-Ouen : un lieu d'entraide et de partage

Projet phare de la dernière édition du Budget participatif écologique et solidaire de la Région, l'Atelier Solidaire a bénéficié de plusieurs subventions régionales. Un soutien essentiel pour ce **tiers-lieu participatif** aux allures de ressourcerie au cœur de Saint-Ouen. Ouvert à tous, il encourage l'autonomie, le réemploi, la solidarité et l'apprentissage par la pratique.



Le Prisme : un complexe sportif inclusif unique en Europe

À Bobigny, Le Prisme est un équipement sportif innovant qui incarne l'héritage des Jeux olympiques et paralympiques de Paris 2024 en Île-de-France. Avec ses 13 000 m² de terrains et d'espaces, il est le **premier complexe multisports totalement inclusif d'Europe**, conçu pour accueillir tous les publics, qu'ils soient valides ou en situation de handicap.

Val-de-Marne

94



Le bois du Piple : un nouvel espace de nature pour les Franciliens

Situé entre Sucy-en-Brie et Boissy-Saint-Léger, le bois du Piple est désormais une propriété de la Région Île-de-France. Facilement accessibles en transports en commun, **les forêts, prairies et la riche biodiversité** qu'il abrite s'offriront aux visiteurs **à partir de 2026**.

Tzen 5 : une nouvelle ligne de bus 100 % électrique pour rejoindre Paris

En 2026, le Tzen 5, toute nouvelle ligne de bus 100 % électrique, permettra d'aller de Choisy-le-Roi à Paris. Ce nouveau mode de transport fiable et performant enrichira l'offre existante en traversant **4 communes : Paris, Ivry-sur-Seine, Vitry-sur-Seine et Choisy-le-Roi, en seulement 33 min.**



Villejuif : la dernière station de la ligne 14 est ouverte

La station Villejuif - Gustave-Roussy, ouverte en janvier 2025, marque la fin du prolongement sud du **M14** jusqu'à l'aéroport d'Orly. En plein cœur du pôle santé du Grand Paris, **elle dessert directement l'hôpital Gustave Roussy**. Moderne et profonde de 50 m, la station conçue par l'architecte Dominique Perrault accueillera aussi le **M15** fin 2026. Elle transportera alors jusqu'à 100 000 voyageurs par jour.

Val-d'Oise

95

De nouvelles pistes cyclables

Le Réseau Vélo Île-de-France permet de traverser l'Île-de-France à vélo en toute sécurité.

11 itinéraires, soit 750 km de pistes cyclables, sont prévus à horizon 2030. Dans le Val-d'Oise :

- **Le tronçon V1** relie Le Mesnil-Aubry à Paris.
- **Le tronçon V4** relie Cergy-Pontoise à Val-d'Europe (77).
- **Le tronçon V6** reliera Cergy-Pontoise à Tournan-en-Brie (77).



Carte interactive des pistes cyclables sur iledefrance.fr/vif



Découvrez l'abbaye de Royaumont

La Région a soutenu la réhabilitation et la restauration du monastère de Royaumont. Chaque année, elle soutient sa fondation et ses événements culturels comme le Festival de Royaumont. Partez à la découverte de cette richesse du patrimoine francilien en participant aux visites guidées.



Déplacez-vous plus facilement avec le Transport à la Demande

Pour faciliter vos déplacements, Île-de-France Mobilités propose le service de « Transport à la Demande ». Concrètement, il s'agit de minibus desservant 767 communes franciliennes, réservables sur Internet, l'appli mobile ou par téléphone. Dans le Val-d'Oise, 3 lignes sont disponibles :

- **Vexin Est** : Chars, Brignancourt, Ableiges, Arronville...
- **Vexin Ouest** : Hodent, La Roche-Guyon, Magny-en-Vexin...
- **Eaubonne-Domont** : Montlignon, Saint-Prix, Domont, Euabonne.



Toutes les infos et villes desservies sur iledefrance-mobilite.fr

Parcs naturels régionaux : la nature aux portes de la ville

À quelques kilomètres de Paris, des territoires préservés invitent à ralentir et découvrir. Les 4 Parcs naturels régionaux d'Île-de-France allient patrimoine naturel et culturel, tout en jouant un rôle essentiel dans la transition écologique.

En Île-de-France, 4 Parcs naturels régionaux (PNR) offrent une échappée belle loin de l'agitation urbaine : **la Haute Vallée de Chevreuse (78-91), le Vexin français (78-95), le Gâtinais français (77-91) et l'Oise-Pays de France (95-60)**. À cela s'ajoute un 5^e PNR en projet en Seine-et-Marne : Brie et Deux Morin. Ensemble, ils couvrent près de 20 % du territoire francilien.

Des territoires vivants et préservés

Composés de 327 communes franciliennes, ces espaces ne sont pas des réserves figées : ils vivent, évoluent, accueillent des habitants, des agriculteurs, des visiteurs. Ils sont aussi de véritables laboratoires du développement durable.

Qu'est-ce qu'un Parc naturel régional ?

Peut être classé « Parc naturel régional » un territoire à dominante rurale dont les paysages, les milieux naturels et le patrimoine culturel sont riches, mais dont l'équilibre est fragile. La Région Île-de-France

soutient activement les PNR en finançant leur fonctionnement. Elle accompagne des actions concrètes : rénovation du bâti ancien, préservation de la biodiversité, sensibilisation à l'écologie, promotion du tourisme durable ou encore développement de productions de circuit court.

Une diversité de paysages et de patrimoines

La richesse des PNR réside aussi dans leur diversité : paysages de plateaux calcaires dans le Vexin, forêts, villages en pierre meulière dans le Gâtinais, sentiers bucoliques dans la Vallée de Chevreuse... On y croise aussi bien des passionnés d'histoire que des randonneurs ou des artistes en résidence.

Balades guidées et accessibles à tous

Pour mieux explorer ces territoires, la Région a lancé l'**appli « Balades Parcs Naturels IDF », qui propose plus de 500 circuits adaptés au niveau de chacun, à pied, à vélo ou à cheval !**



iledefrance.fr/pnr

ZOOM

Les 4 PNR d'Île-de-France

- **Haute Vallée de Chevreuse** : situé au sud-ouest de Paris, ce parc est un écrin de verdure avec ses forêts, ses vallées et son patrimoine historique.

- **Vexin français** : au nord-ouest, ce vaste plateau calcaire est ponctué de villages pittoresques, de champs et de forêts.
- **Gâtinais français** : au sud, ce territoire se distingue par ses forêts, ses cultures de plantes médicinales et son miel réputé.
- **Oise-Pays de France** : au nord, ce parc mêle patrimoine royal, forêts et rivières.



Nature

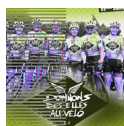
Des balades et animations nature gratuites près de chez vous

Île-de-France Nature vous invite à découvrir les merveilles naturelles de la région à travers des balades guidées et des animations gratuites. Pour les amoureux de la faune et la flore ou ceux en quête de nouvelles découvertes, ces activités sont l'occasion idéale de renouer avec l'environnement tout en apprenant. Près de 200 événements sont recensés et adaptés à tous les publics : adultes, enfants, familles ou groupes. En compagnie d'animateurs passionnés, vous aurez l'opportunité de mieux connaître l'écosystème francilien, sa faune et sa flore, ses enjeux environnementaux et les bonnes pratiques pour le préserver. Inscrivez-vous sur le site d'Île-de-France Nature.



iledefrance-nature.fr

AGENDA



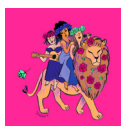
Donnons des elles au vélo

Du 4 au 26 juillet

1 jour avant les hommes, une équipe de 9 cyclistes féminines fait le Tour de France avec le soutien de la Région. Étape finale en Île-de-France, entre Mantes-la-Ville (78) et Paris !



donnonsdeselles.net



Festival Rosa Bonheur

Du 6 juillet au 30 août

Classique, jazz, chanson, folk, électro... : toutes les musiques, pour l'essentiel au féminin, résonnent dans le parc du château de Rosa Bonheur, à Thomery (77).



chateau-rosa-bonheur.fr



Un été sport et bien-être au canal de l'Ourcq

Du 5 au 27 juillet

Sports sur l'eau et sur les berges, coaching, sorties VTT... mais aussi bals populaires, spectacles et DJ sets : l'été se fête en grand du côté d'Aulnay-sous-Bois (93).



aulnay-sous-bois.fr



L'Île-de-France fête le théâtre

Du 11 juillet au 6 août

Soyez spectateur et/ou... acteur ! Successivement dans les îles de loisirs de Créteil (94), Saint-Quentin-en-Yvelines (78), Draveil (91) et Cergy Pontoise (95).



iledefrance.fr/fetetheatre



Jardins ouverts

Du 5 juillet au 31 août

Publics, privés, pédagogiques... : des jardins en tout genre d'Île-de-France accueillent concerts, spectacles et autres événements culturels cet été.



iledefrance.fr/jardinsouverts



Entrepreneur Coaching Day

Le 4 octobre

Jeunes créateurs d'entreprise et dirigeants confirmés ont rendez-vous à Saint-Ouen (93), pour des master class, du coaching...



iledefrance.fr



Groupe socialiste, écologiste et radical (20 élus)

La lutte contre les TCA : un enjeu pour la jeunesse francilienne.

1 adolescent sur 4 souffre d'un trouble des conduites alimentaires (TCA) : c'est un cri d'alarme. Derrière ce chiffre, une réalité trop familière : une jeune fille qui saute des repas pour rentrer dans son jean, un jeune homme prisonnier d'une quête obsessionnelle de la perfection physique. Ces histoires révèlent une société où l'apparence prime et où la pression des réseaux sociaux aggrave un mal-être profond. Les TCA constituent la 2^e cause de mortalité prématurée chez les 14-24 ans selon la Fédération Nationale des Associations liées aux TCA. Ces troubles incarnent cette détresse silencieuse que nous ne pouvons plus ignorer.

Face à cette urgence, nous avons élaboré un plan de lutte régional contre les TCA, appelant à une véritable stratégie sur le sujet, alors que la santé mentale reste Grande Cause nationale de 2025. Il est urgent de mettre en place des campagnes de sensibilisation auprès des jeunes, de renforcer le soutien aux associations de terrain et de former les adultes pour détecter les signaux d'alerte. Ce combat est le nôtre, car ces jeunes sont notre avenir. Il est temps de leur montrer, par nos actes, qu'ils comptent et que nous sommes là pour eux. Notre groupe s'y emploiera dans les prochains mois.

iledefrance.fr/socialiste-ecologiste-et-radical



Pôle écologiste (17 élus)

En quelques mois, plusieurs millions d'euros ont été dépensés par Île-de-France Mobilités pour rattraper la mauvaise gestion des lignes de bus concédées à des opérateurs privés. Nous alertons depuis le début du processus, avec nos partenaires de la gauche régionale, sur la privatisation de services publics essentiels : l'ouverture à la concurrence est une course au profit, et à ce jeu-là, ce sont les Francilien-ne-s qui sont perdant-e-s. L'offre de service et sa qualité reculent, et la collectivité doit renflouer les caisses d'entreprises privées déficitaires.

Le recours à des délégations de service public des bus ne relève d'aucune obligation légale, le droit européen et national laisse le choix à IDFM du mode de gestion du service de transport. Pour Valérie Pécresse, les entreprises, la concurrence et le libre marché s'occuperont à moindre frais d'un service public essentiel sans que cela engendre de la casse sociale et l'affaiblissement de la qualité du service. On constate pourtant l'inverse depuis plus de 3 ans. La création d'une régie publique régionale des bus permettrait d'éviter ces écueils tout en respectant le droit européen.

iledefrance.fr/pole-ecologiste



Rassemblement national Île-de-France (14 élus)

De la sécurité pour les lycées !

En Île-de-France, les lycées deviennent le théâtre d'une violence alarmante : rixes entre élèves, intrusions de bandes rivales, agressions armées... Malgré les alertes répétées, la situation s'aggrave dangereusement. Les Brigades régionales de sécurité (BRS) de Valérie Pécresse devaient garantir la sécurité ; elles montrent aujourd'hui leurs limites, minées par des dysfonctionnements inquiétants, dans l'indifférence coupable de la Région. Les derniers événements gravissimes survenus ces dernières semaines au sein des établissements imposent des réponses immédiates et sans concession. Le Rassemblement National propose des solutions concrètes parmi lesquelles le renforcement rapide des effectifs de sécurité formés et encadrés, une vidéoprotection efficace, la collaboration directe avec les forces de l'ordre pour une intervention immédiate, la suppression des aides sociales aux parents de mineurs multirécidivistes... L'heure n'est plus aux hésitations mais à l'action déterminée. Face à l'échec criant de Valérie Pécresse, le RN agit pour rétablir sécurité et autorité aux abords des lycées.

iledefrance.fr/rassemblement-national-ile-de-france



Majorité présidentielle (14 élus)

La parité est une exigence : demain elle sera une évidence.

80 ans après que les femmes ont obtenu le droit de vote, une nouvelle étape vient d'être franchie sur le chemin de l'égalité. Sur l'initiative de la majorité présidentielle, le Parlement a étendu le principe de parité à toutes les élections municipales, ce qui marque un tournant décisif.

40 % des communes d'Île-de-France, avec moins de 1 000 habitants, n'étaient pas encore concernées par cette exigence et nous comptons encore trop peu de femmes élues maires.

À la Région, notre groupe a placé l'égalité entre les femmes et les hommes au cœur de son action, en demandant un égal accès aux dispositifs de formation professionnelle, de création d'entreprises et d'innovation. Nous défendons également l'extension à tous les lycées de la région du dispositif « Parole de chercheuses » pour susciter les vocations chez les jeunes Franciliennes.

Le temps des promesses est passé : place aux résultats.

iledefrance.fr/majorite-presidentielle



La France insoumise et apparentés (7 élus)

Valérie Pécresse couvre-t-elle la mise en danger d'agents et de lycéens ? Valérie Pécresse fait le choix de financer depuis 2019, et en dehors des compétences de la Région, des Brigades régionales de sécurité, dispositif censé sécuriser les lycées franciliens.

En avril, le média « La Lettre » a mis en lumière des faits très graves qui seraient survenus dans ces brigades. Violences sur un lycéen, drague lourde sur une lycéenne, agression sexuelle au sein d'une brigade, comportements misogynes et racistes... L'article indique comment l'exécutif aurait délibérément tenté de couvrir ces faits.

Alors que notre groupe alerte depuis de nombreux mois, Valérie Pécresse a systématiquement nié l'existence de problèmes. Elle ne s'est toujours pas exprimée sur le sujet.

iledefrance.fr/la-france-insoumise-et-apparentes



Gauche communiste écologiste citoyenne (7 élus)

Privatisation des transports : 77 % des Francilien-ne-s veulent un référendum.

Alors que ce n'est pas obligatoire, Valérie Pécresse privatise les bus RATP. D'ici novembre 2026, 13 entreprises privées différentes remplaceront la RATP. Ce processus dégradera les conditions de travail de 19 000 salariés transférés au privé. Une opération dispendieuse qui coûtera 4,9 Mds € à Île-de-France Mobilités. Un fiasco financier, social et organisationnel dont les usagers paieront les pots cassés. Pourtant, ils n'ont pas été consultés. Un récent sondage indique que 77 % des Francilien-ne-s veulent un référendum pour ou contre la privatisation. 68 % demandent une suspension de la privatisation avant ce référendum. Madame Pécresse, donnez enfin la parole aux Francilien-ne-s !

iledefrance.fr/gauche-communiste-ecologiste-citoyenne



Île-de-France rassemblée (105 élus)

Depuis plusieurs semaines, la Présidente de la Région, Valérie Pécresse, et l'ensemble des conseillères et conseillers régionaux du Groupe Île-de-France Rassemblée sont tous les jours sur le terrain, à votre rencontre.

Aux côtés des maires et des élus locaux, dans les gares, sur les marchés, lors de réunions publiques, nous venons vous rendre compte de notre action et de notre bilan.

Nous partageons avec vous nos projets, notre vision de l'Île-de-France.

Notre région, notamment en grande couronne, a trop longtemps souffert des fractures sociales et territoriales héritées de la politique de la gauche qui, comme à Paris, dresse les territoires et leurs habitants les uns contre les autres.

Nous voulons une région d'équilibre territorial et réparatrice du lien social, où, à côté du développement des villes qui structurent notre polycentrisme, nous conservons notre grande vocation rurale, agricole et forestière et où nous protégeons notre culture et notre patrimoine. C'est le sens de notre Schéma d'aménagement régional environnemental voté en septembre dernier. C'est le sens de l'engagement de la Région pour la reconstruction de Notre-Dame de Paris.

Nous menons résolument la révolution des transports. Avec le Grand Paris Express, avec les nouvelles lignes et les nouvelles rames de RER, métro et tramway, les plus de 500 km de pistes cyclables sur lesquelles vous vous déplacez sur plus de 100 000 Véligos, nous construisons la région des 20 minutes. Celle où la vie quotidienne devient plus douce, plus proche, plus à taille humaine.

Pour accompagner cette révolution, nous en menons une deuxième de front : celle des tarifs et de la billetterie, qui permet désormais à chacun de voyager pour moins de 2 € grâce au Pass Liberté +.

Autre priorité : l'éducation. Face à l'héritage des lycées délabrés laissé par une gauche qui a abandonné la jeunesse, nous avons lancé dès 2016 un plan d'urgence de 6,6 Mds €, le 3^e plus important plan d'investissement du pays après le Grand Paris Express et les Jeux olympiques et paralympiques, le plus important plan d'investissement jamais porté par une collectivité territoriale en France.

En 2025, 9 lycées neufs seront mis en réalisation. D'ici 2028, 30 000 nouvelles places de lycées auront été livrées ou lancées. Avec Valérie Pécresse, nous apportons la preuve que nous agissons pour nos jeunes, pour leur réussite, pour l'égalité des chances.

Priorité aussi à la sécurité, première de nos libertés : pas de complaisance face aux incivilités du quotidien, pas de faiblesse face aux délinquants et aux criminels, aucun répit aux ennemis de la République.

Avec le doublement de nos Brigades régionales dans les lycées, notre soutien aux polices municipales, à nos policiers nationaux, aux gendarmes, à nos pompiers, nos 4 000 agents de sûreté déployés dans les transports, nous protégeons les Franciliens.

Il faudra aller plus loin : sanctuariser les capacités d'intervention de la Région dans le domaine de la sécurité. Permettre le déploiement de la vidéoprotection algorithmique, l'introduction de l'intelligence artificielle, la reconnaissance faciale.

Il ne s'agit nullement d'instaurer un État policier, mais les Franciliens ne veulent pas que nous soyons en retard d'une guerre face à ceux qui ensauvent leur quotidien et cherchent à fracturer la société.

La laïcité est notre grande cause régionale. 5 ans après l'attentat islamiste qui a coûté la vie à Samuel Paty, 10 ans après Charlie Hebdo, nous défendons sans relâche la liberté d'expression à travers le projet « Caricature & Démocratie » dans nos lycées ou la charte que les associations et les clubs sportifs doivent signer pour bénéficier de l'aide de la Région.

Enfin, face au coût de la vie toujours plus élevé, nous avons donné priorité au pouvoir d'achat des Franciliens. Nous avons toujours refusé la facilité des hausses d'impôts. Nous avons néanmoins maintenu nos aides aux familles, la gratuité des manuels scolaires, les aides au permis, les bourses au mérite. Comme le dit Valérie Pécresse, la rigueur n'est pas l'ennemie de la solidarité. En 2025, nous réaliserons 760 M€ d'économies pour pallier la baisse des dotations de l'État, tout en poursuivant notre politique « antigaspi ».

Un bilan marqueur de notre ambition, une vision et des projets pour une région du XXI^e siècle. C'est ce que, avec Valérie Pécresse, les 105 élus du Groupe Île-de-France Rassemblée vous proposent de venir découvrir ou redécouvrir à notre contact, sur le terrain.

Nous vous souhaitons un bel été.

iledefrance.fr/ile-de-france-rassemblee



Union des Démocrates et Indépendants (22 élus)

Notre majorité régionale défend une laïcité positive, sans démagogie ni dévoiement.

Face à une gauche gangrénée par l'idéologie insoumise qui confond laïcité et complaisance communautaire et une extrême droite qui la réduit à un outil de stigmatisation, notre Région adopte les solutions justes.

Notre Présidente, Valérie Pécresse, accompagnée du vice-président chargé des Lycées et de la Réussite éducative, James Chéron, ont lancé un projet éducatif et participatif : « Caricatures et Démocratie ». Une initiative pour rendre la laïcité désirable pour les jeunes et construire avec eux la République.

La Région et l'association « Dessinez, créez, liberté », cofondée par Charlie Hebdo et SOS Racisme, ont mobilisé des journalistes, philosophes, caricaturistes et des élus régionaux pour écouter et débattre avec les lycéens franciliens. Ces interventions donnent aux jeunes des clés pour comprendre la laïcité, défendre la liberté d'expression et exercer leur esprit critique. Une véritable action pour éveiller l'esprit républicain.

Depuis 2015, la Région a instauré une Charte de la laïcité et des valeurs de la République pour toutes les structures partenaires de notre collectivité.

Unis, Démocrates et Indépendants, confiance, jeunesse et République !

iledefrance.fr/union-des-democrates-et-independants



« Région Île-de-France le mag » est publié par la Région Île-de-France, 2, rue Simone-Veil, 93400 Saint-Quen-sur-Seine. Tél. : 01 53 85 53 85. **Directrice de la publication** : Perrine Danmanville. **Conception et réalisation** : Pôle information, communication et relation avec les publics. **Couverture** : Stéphane Lagoutte/MYOP. **Photos** : Région Île-de-France/Aymeric Guillonnet, Région Île-de-France/Hugues-Marie Duclos, Région Île-de-France, Jean Larrive/MYOP, Région Île-de-France/Laurent Kruszyk, Jef Baecker/Camy Verrier, Sylvain Homo, Zen Lefort/MYOP, Jean-Louis Aubert, iStock/Gwengoat, Martin Hervouët/L'Institut Paris Region, Fabien Chene/Île-de-France Nature. **Impression** : Technicom. Imprimé sur du papier 100% recyclé. ISSN 2967-6576.



LABAZ

DES BONS PLANS POUR LES JEUNES, DES ÉCONOMIES POUR LES PARENTS



TÉLÉCHARGE L'APPLI : DES AIDES, DES JEUX-CONCOURS
ET DES BONS PLANS POUR LES 15-25 ANS.



Télécharger dans
l'App Store



DISPONIBLE SUR
Google Play

LABAZ



* sous conditions d'éligibilité