

Start-up à découvrir le 20 juin



Blabbs



Kure+

Never alone.



LIGHT-DEC

liveZn

SkillBeam^{AI}



VAULTAGE

younify

ZONE
LIBRE



Blabbs

Blabbs is an EdTech app that makes public speaking training accessible, engaging and effective.



May CASSIUS, CEO

maycassius@gmail.com
+33 6 60 08 79 13

SOUTIEN RÉGIONAL

Incubation au Perqo



LE PITCH

Blabbs is an EdTech app that makes public speaking training accessible, engaging and effective. Through interactive games and AI, users can practice, build confidence and improve at their own pace. From school to the workplace, Blabbs democratizes a key skill that is still largely undertrained: public speaking.

Blabbs est une application EdTech qui rend l'apprentissage de la prise de parole accessible, ludique et efficace. Grâce à des jeux interactifs et à l'IA, chacun peut s'entraîner à l'oral, gagner en confiance et progresser à son rythme. De l'école au monde professionnel, Blabbs démocratise une compétence clé encore peu entraînée : la prise de parole.





Gaston Immo

GASTON transforms a complex life transition into a serene, organized journey.



Louis LEDUC, CEO

louis.leduc@gaston-immo.com
+33 7 88 12 76 84

SOUTIEN RÉGIONAL

Incubation au Perqo



LE PITCH

GASTON transforms a complex life transition into a serene, organized journey. We guide seniors and families through every step: real estate, administration, moving logistics, and asset clearance. One trusted partner. Complete peace of mind.

GASTON transforme une étape de vie complexe en parcours serein et organisé. Nous accompagnons les seniors et leurs familles à chaque étape : immobilier, démarches, logistique, encombrants. Un seul interlocuteur. Une confiance totale.

Contact complémentaire



Mathieu CHAUVIN, CO-FONDATEUR





HKD

Startup specializing in algorithmic video surveillance for port and river environments



Lancelot COUJARD

lancelot.coujard@hydro-kdetection.com
+33 6 86 18 61 02

SOUTIEN RÉGIONAL

Incubation au Perqo

LE PITCH

HKD, startup specializing in algorithmic video surveillance for port and river environments. We develop AI solutions capable of detecting pollutants and environmental anomalies in real time. Our technology enables rapid alerts, improves prevention, and generates reliable data to support better environmental management of monitored sites.

HKD est une startup spécialisée dans la vidéo-surveillance algorithmique pour les environnements portuaires et fluviaux. Nous développons des solutions d'intelligence artificielle capables de détecter en temps réel les polluants et anomalies environnementales. Notre technologie permet d'alerter rapidement les opérateurs, d'optimiser la prévention et de générer des données fiables pour améliorer la gestion écologique des sites surveillés.



Kure+

Kure+ is a project born from a personal experience with cancer to better support young patients and their loved ones.



Michael LUTIN

michael.damby@gmail.com
+33 7 66 56 72 02

SOUTIEN RÉGIONAL

Incubation au Perqo



LE PITCH

Kure+ is a project born from a personal experience with cancer to better support young patients and their loved ones. It combines awareness content, personalized illustrated books, and on-the-ground actions to explain the care journey, encourage expression, and reduce isolation through a human, educational, and narrative approach.

Kure+ est un projet né d'une expérience du cancer pour mieux accompagner les jeunes patients et leurs proches. Il combine contenus de sensibilisation, livres illustrés personnalisés et actions de terrain pour expliquer le parcours de soin, libérer la parole et rompre l'isolement avec une approche humaine, pédagogique et narrative.

Contact complémentaire



Aurelien CARON





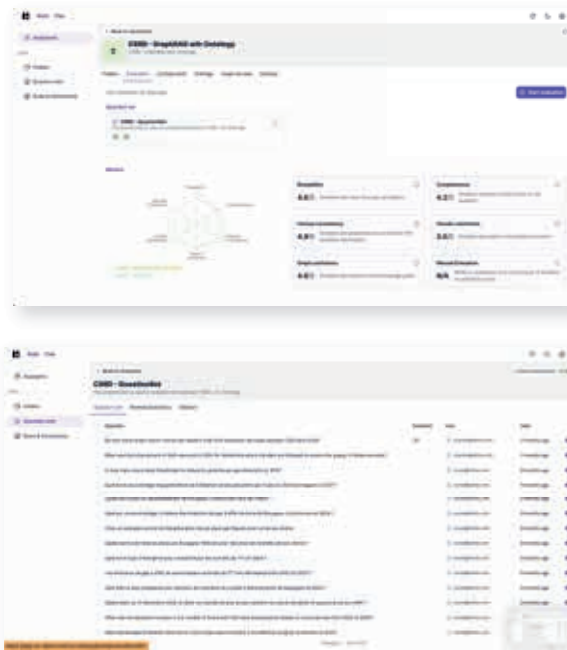
Lettria
Lettria is the missing context layer for enterprise AI



Charles BORDERIE, CEO
charles@lettria.com
+33 6 37 32 58 25

SOUTIEN RÉGIONAL

POC avec le Pôle Transformation Numérique de la Région Île-de-France



LE PITCH

Lettria is the missing context layer for enterprise AI. Our platform turns structured and unstructured data into ontology-powered knowledge graphs ; so your AI agents reason instead of guess. The result: 30% more accurate answers, fully traceable and audit-ready. We serve the most demanding industries : healthcare, finance, industrial, from prototype to production. Whether you build with our developer tools or our embedded experts, Lettria makes enterprise AI grounded and trusted.

Lettria est la couche de contexte qui manque à l'IA d'entreprise. Notre plateforme transforme les données structurées et non structurées en knowledge graphs modélisés par des ontologies, pour que vos agents IA raisonnent au lieu de deviner. Résultat : des réponses 30% plus fiables, traçables et auditable. Nous accompagnons les secteurs les plus exigeants; santé, finance, industrie; du prototype à la production.



LightDec

Light-Dec delivers an intelligent electronic development board, paired with a software.



Maxime MANGIN, CEO

maxime.mangin@light-dec.com
+33 7 81 07 81 30

SOUTIEN RÉGIONAL

Incubation au Perqo



LE PITCH

Light-Dec delivers an intelligent electronic development board, paired with a software that makes learning and prototyping faster and more reliable. Designed for high schools, higher education, fab labs, R&D teams and makers, the solution guides users in real time, checks circuits, and reduces wiring errors. Light-Dec manufactures in France and actively contributes to the growth of the European ecosystem for education and innovation in electronics.

Light-Dec propose une plaque de développement électronique intelligente, associée à un logiciel qui rend l'apprentissage et le prototypage plus rapides et plus fiables. Destinée aux lycées, à l'enseignement supérieur, aux fablabs, aux équipes R&D et aux makers, la solution guide l'utilisateur en temps réel, vérifie les circuits et limite les erreurs de câblage. Light-Dec produit en France et contribue activement au développement de l'écosystème européen de l'éducation et de l'innovation en électronique.

Contact complémentaire



Nikolai BIROLINI, CTO

nikolai.birolini@light-dec.com
+33 06 51 25 35 97



LiveZn

liveZn is a Paris-based startup developing immersive 360° experiences for live performances.



João Carlos SERRA Président Fondateur

joao.serra@livezn.com
+33 7 81 27 59 75

SOUTIEN RÉGIONAL

Incubation au Perqo



LE PITCH

liveZn is a Paris-based startup developing immersive 360° experiences for live performances. Using VR headsets or simple cardboard devices with smartphones, audiences can feel present at concerts, theatre, or shows from anywhere in the world. liveZn expands access to culture, reaching international audiences and people unable to attend live events.

liveZn est une startup basée à Paris qui développe des expériences immersives en 360° pour le spectacle vivant. Grâce à des casques VR ou de simples cardboard avec smartphone, le public peut vivre concerts, théâtre ou spectacles comme s'il y était, depuis n'importe où dans le monde. liveZn élargit l'accès à la culture en touchant un public international et les personnes ne pouvant pas se déplacer.





SkillBeam AI

SkillBeam AI is an AI platform for education that helps teachers prepare content, personalize learning and guide students step by step.



Qamar HAYAT, PRÉSIDENT

+33 06 52 44 40 45

SOUTIEN RÉGIONAL

Incubation au Perqo



LE PITCH

SkillBeam AI is an AI platform for education that helps teachers prepare content, personalize learning and guide students step by step. It brings together teacher productivity, student support and progress tracking in one secure environment. Built to scale, SkillBeam can be deployed internationally and adapted to different languages, curricula and educational contexts.

SkillBeam AI est une plateforme française d'IA éducative qui aide les enseignants à préparer leurs contenus, différencier les apprentissages, guider les élèves étape par étape et suivre leur progression dans un environnement sécurisé. Pensée pour les établissements, centres de formation et réseaux éducatifs, SkillBeam peut être déployée à l'international et adaptée à différents programmes, langues et contextes pédagogiques

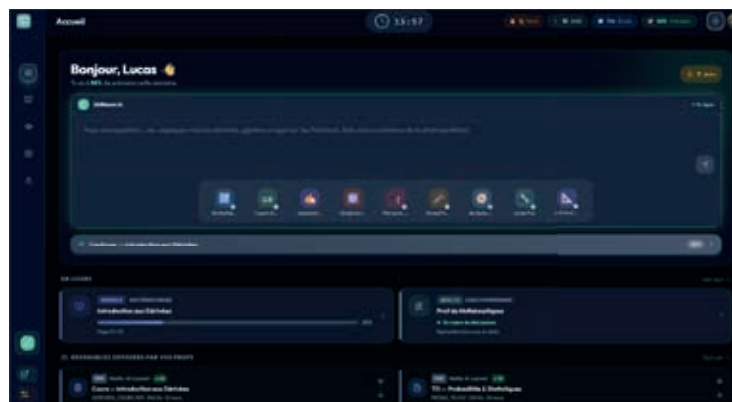
Contacts complémentaires



Richard MOKRANI
richard.mokrani@gmail.com
+33 6 52 44 40 45



Tayeb HAMIDI





Vaultage

Vaultage develops connected charging boxes capable of detecting and containing thermal runaway in lithium-ion batteries.



Stéfanie JOURNAL, CO-FONDATRICE ET CEO

stefanie.journal@vaultage.fr
+33 6 63 08 18 37

SOUTIEN RÉGIONAL

**Incubation au Perqo
(Prêt d'honneur PIE x Paris&co
de 5 000€) via le
Programme Entrepreneur#Leader 2**

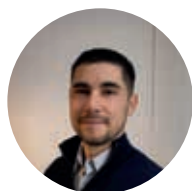


LE PITCH

Vaultage develops connected charging boxes capable of detecting and containing thermal runaway in lithium-ion batteries. This fire-resistant unit features a heat detection system that triggers visual and audible alarms and sends smartphone notifications in case of danger. Intelligent charge management, whether on-site or remote, helps preserve battery lifespan and reduce risks. A safe, sustainable solution designed to integrate seamlessly into living and working environments.

Vaultage conçoit des coffres de recharge capables de détecter et de contenir l'emballage thermique des batteries lithium-ion. Ce coffre résistant au feu intègre un système de détection de chaleur qui déclenche des alertes visuelles, sonores et envoie des notifications sur smartphone en cas de danger. Le pilotage intelligent de la charge permet de préserver la durée de vie des batteries. Une solution sécurisante, durable et pensée pour s'intégrer dans les espaces de vie et de travail.

Contacts complémentaires



Alexandre LAZARETH, CO-FONDATEUR



Julien TRIBODET, CO-FONDATEUR
ET CTO



Younify

Younify is a French mobile app that helps families going through a serious health event create a private support bubble with their loved one



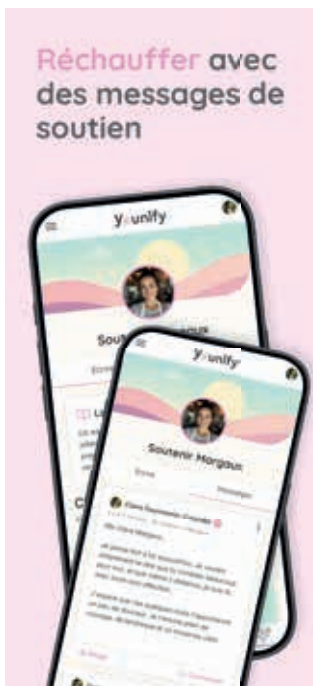
Claire FOURMENTIN CO-FONDATRICE ET CEO

claire@letsyouunify.com
+33 6 20 05 06 29

SOUTIEN RÉGIONAL

LE PITCH

Incubation au Perqo



Younify is a French mobile app that helps families going through a serious health event (hospitalization, illness, loss of autonomy) create a private support bubble with their loved ones. They share updates, receive messages, photos and videos in a digital guestbook, and organize practical help (meals, visits, childcare, transport). Free core app, premium features and B2B2C packs offered by insurers and employers. Launched in France in 2026. Mission-driven company.

Younify est une application mobile française pour les familles confrontées à une épreuve de santé (hospitalisation, maladie, perte d'autonomie). Elle leur permet de créer une bulle de soutien privée avec leurs proches pour partager des nouvelles, recevoir messages, photos et vidéos dans un livre d'or, et organiser l'aide concrète (repas, visites, garde d'enfants, trajets). Socle gratuit. Offre premium et packs B2B2C via assureurs et employeurs. Lancée en 2026. Entreprise à mission.

Contacts complémentaires



Margaux COLOMBÉ
CO-FONDATRICE



Renaud FEIGENBAUM
CO-FONDATEUR ET CTO
renaud@letsyouunify.com





ZONE Libre

Zone Libre is a young Creative Lab. We bring together creators from the new generation.

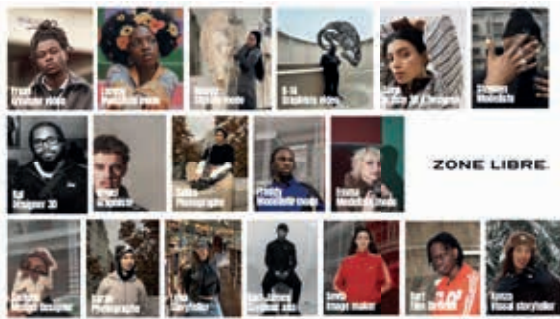


Alexandre HACPILLE, FOUNDER

alexandre@zone-libre.com
+33 6 42 82 04 43

SOUTIEN RÉGIONAL

Incubation au Perqo



LE PITCH

Zone Libre is a young Creative Lab. We bring together creators from the new generation (under 25) – stylists, filmmakers, photographers, designers from Greater Paris – who craft end-to-end experiences for fashion houses, luxury brands and cultural institutions, with their own vision and style. What we're after: embodied, honest creation, with no intermediary filter. First pilot project: Sandro Paris.

Zone Libre est un jeune Creative Lab. On réunit des créatifs de la nouvelle génération (moins de 25 ans) – stylistes, réalisateurs, photographes, designers issus du Grand Paris – qui créent de A à Z des expériences pour les marques de mode, de luxe et les institutions culturelles, avec leur propre regard. Ce qu'on cherche : une création incarnée, sensible, sans filtre intermédiaire. Premier projet pilote : Sandro Paris.



YEARS SHAPING THE INNOVATION ECOSYSTEM

 ALICE & BOB

 aqora

 HIQUTE
DIAMOND

 hopcast

 lettria

 LIGHT-DEC

 Luniwave

 PROMÉTHÉE
EARTH INTELLIGENCE

 Qubit
PHARMACEUTICALS

 spark

 VSORA®

 Blabbs

 Gaston

 HKD

 Kure+
Never alone.

 liveZn

 SkillBeam AI

 VAULTAGE


 younify


 ZONE
LIBRE


Région Île-de-France

2, rue Simone Veil,
93400 Saint-Ouen
Tél : 01 53 85 53 85

www.iledefrance.fr

 RegionileDeFrance

 iledefrance

 iledefrance