

.....

Guide pratique



.....

Service public de transport collectif à la demande destiné aux personnes handicapées de Seine-Saint-Denis

.....





est un service public de transport collectif à la demande destiné aux personnes handicapées de Seine-Saint-Denis.

Il est exploité par FlexCité 93 pour le compte du Conseil général de Seine-Saint-Denis dans le cadre d'une délégation de service public. Pam 93 bénéficie du soutien financier du Conseil général de Seine-Saint-Denis, du Conseil régional d'Île-de-France et du Syndicat des transports d'Île-de-France.

Réseau

Pam Ile-de-France

 ile de France



Conseil Général
Conseil Général



La région Île-de-France
Le transport en Île-de-France

Sommaire

.....

- Pam 93, qu'est-ce que c'est ? page 4
- Pam 93, combien ça coûte ? page 5
- Pam 93, comment je m'inscris ? page 6
- Pam 93, comment je réserve ? page 7

.....



Qu'est-ce que c'est ?

Besoin de vous déplacer de façon régulière (travail, loisirs...) ? D'aller chez votre médecin ? Envie d'un ciné ? De rendre visite à des amis ?...

.....

- Si vous habitez la Seine-Saint-Denis et êtes titulaire d'une carte d'invalidité d'au moins 80% : Pam 93 est fait pour vous !
- Pam 93, c'est le service de transport spécialisé du Conseil général de la Seine-Saint-Denis. Sur simple demande, il vous conduit de porte à porte, à travers toute l'Île-de-France, à l'aide de véhicules adaptés aux différents handicaps.*
- Pam 93 fonctionne tous les jours de l'année à l'exception du 1^{er} mai : la centrale de réservation est ouverte de 7h à 20h et le service de transport, de 6h à minuit.

* Ne sont pas couverts par Pam 93, les déplacements dont la prise en charge est déjà prévue par un autre dispositif ou une aide sociale spécifique (transports scolaires, sanitaires, à destination des établissements et services d'aide par le travail sauf exceptions..).



Combien ça coûte ?

Les tarifs de Pam 93 sont définis d'après un système de zones :

.....

ZONE 1

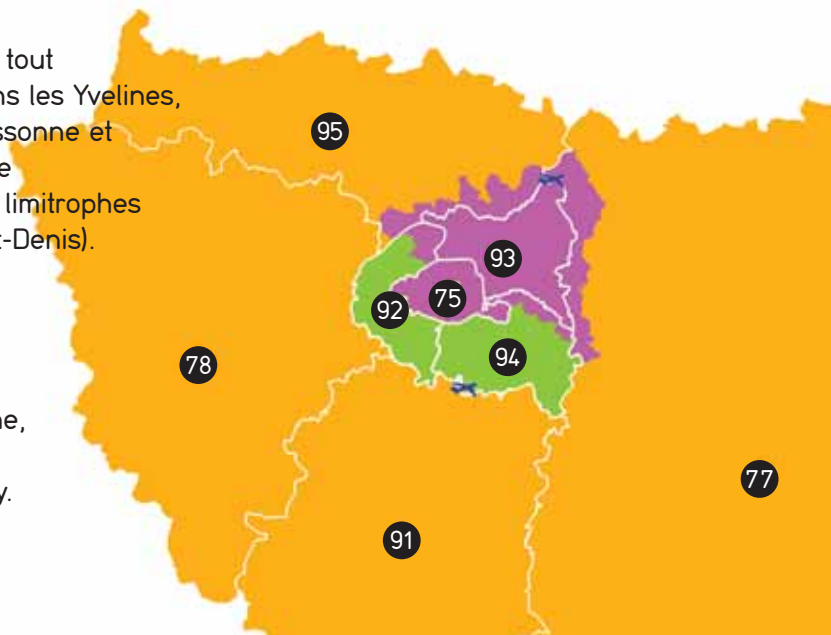
● **6 euros** pour tout déplacement à l'intérieur de la Seine-Saint-Denis, dans Paris, dans les communes limitrophes de la Seine-Saint-Denis, ainsi que vers les aéroports de Roissy - Charles-de-Gaulle.

ZONE 2

● **9 euros** pour tout déplacement dans le Val-de-Marne, les Hauts-de-Seine (hors communes limitrophes de la Seine-Saint-Denis), ainsi que vers les aéroports d'Orly.

ZONE 3

● **15 euros** pour tout déplacement dans les Yvelines, le Val d'Oise, l'Essonne et la Seine-et-Marne (hors communes limitrophes de la Seine-Saint-Denis).





Comment je m'inscris ?

Un service de qualité qui s'adapte à vos besoins : voilà ce que Pam 93 souhaite vous apporter.

.....

- Si vous le souhaitez, nous nous déplaçons à domicile pour vous rencontrer et réaliser votre inscription **ou** nous vous offrons un trajet gratuit aller/retour jusqu'à l'agence Pam 93 afin de rencontrer nos équipes et découvrir la vie du service.
- À la suite de votre inscription, une carte personnalisée vous est délivrée dans les meilleurs délais. Gardez-la précieusement : elle devra être présentée lors de chaque prise en charge.

LES ENGAGEMENTS DE PAM 93

Nous nous engageons à répondre à toutes vos demandes, jusqu'à la veille du déplacement avant 20 h, avec une priorité donnée aux déplacements domicile-travail ou liés à la recherche d'emploi.

Nous nous engageons à être ponctuel sur une plage horaire de plus ou moins 5 minutes autour de l'heure convenue.*
En cas de perturbations, nous nous engageons à tout mettre en œuvre pour vous informer de la situation.

Nous transportons gratuitement votre accompagnateur.

* Dans le respect de tous, il est nécessaire de se conformer aux horaires définis lors de la réservation.



Comment je réserve ?

Dès la réalisation de votre inscription, vous pouvez réserver votre voyage :

- par téléphone au **N° AZUR* 0810 0810 93** tous les jours de 7h à 20h jusqu'à la veille de votre départ,
- par fax au **01 41 55 50 31** ou par courrier électronique à **contact@pam93.info** jusqu'à 20h l'avant-veille de votre départ,
- par courrier adressé à **Pam 93 - 8 allée Sainte-Anne - 93600 Aulnay-sous-bois** pour toute demande de transports réguliers.

En cas de réservation pour le jour même, nous ferons le maximum pour vous satisfaire en fonction des disponibilités du service.

*Prix d'un appel local depuis un poste fixe

.....
Un changement de planning ? Un imprévu ?...
Pas de problème !

- Vous pouvez modifier ou annuler votre déplacement par téléphone auprès de notre centrale de réservation, **jusqu'à 4 heures avant l'heure de prise en charge convenue.***

* Votre destination ne pourra pas être modifiée directement auprès du conducteur.

LA LIBERTÉ DE GESTION GRÂCE AU COMPTE MOBILITÉ

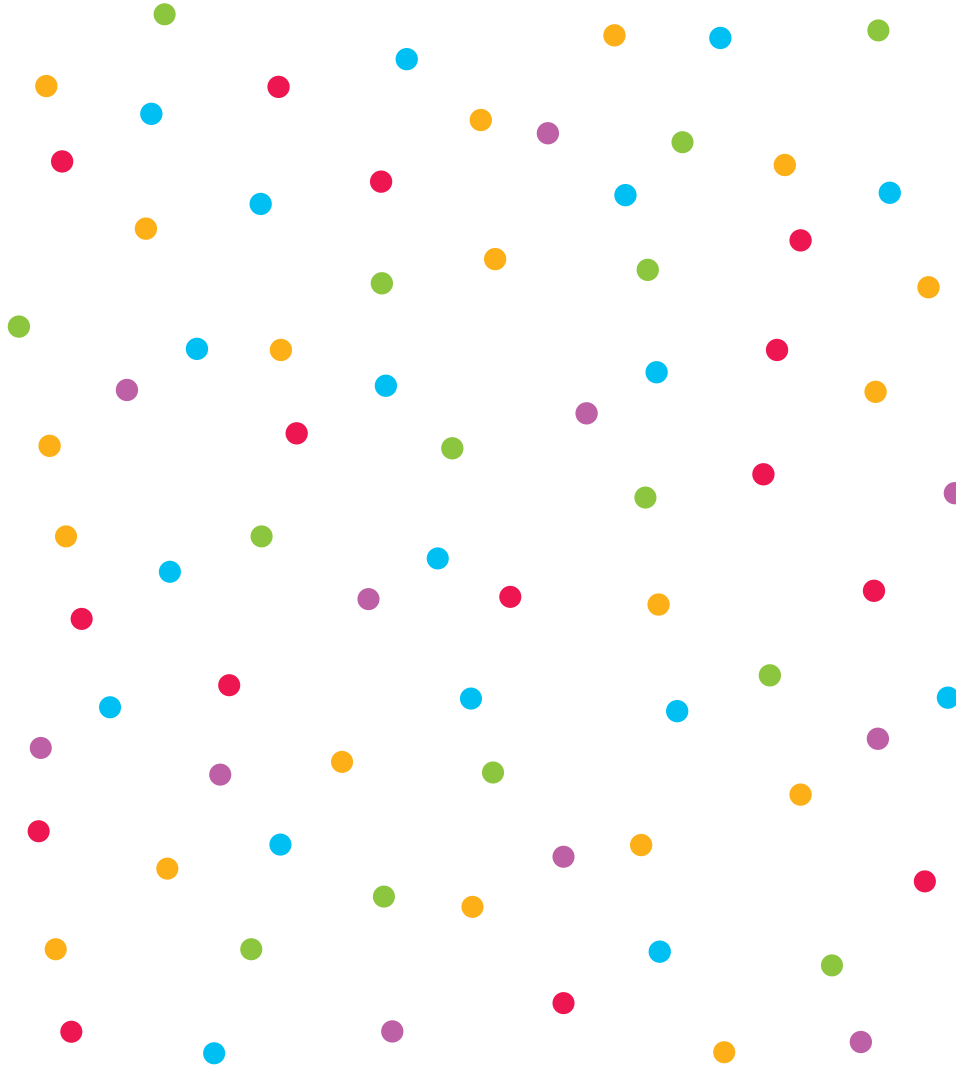
Dès votre inscription, un Compte Mobilité vous est attribué. Ce compte vous permet de suivre votre situation (déplacements réalisés et déplacements prévus) ainsi que de régler vos transports.

À tout moment, vous pouvez alimenter votre Compte Mobilité :

- à l'agence Pam 93 (tous modes de paiement),
- à bord des véhicules Pam 93 (chèque ou espèces uniquement),
- par téléphone au N° AZUR* 0810 0810 93 (carte bancaire uniquement),
- par courrier (chèque).

*Prix d'un appel local depuis un poste fixe

En cas de transports réguliers, vous pouvez aussi faire une demande de prélèvement automatique.



Réseau
Pam Ile-de-France

Seine-Saint-Denis
Conseil Général
L'association représentative de vos
transportés en Île-de-France



- Transport de 6h à minuit tous les jours de l'année (hors 1^{er} mai)
- Accueil et réservation de 7h à 20h tous les jours de l'année (hors 1^{er} mai) 8 allée Sainte-Anne 93600 Aulnay-sous-bois

N° AZUR* 0810 0810 93

* Prix d'un appel local depuis un poste fixe
Fax : 01 41 55 50 31
contact@pam93.info

Pour plus d'informations
www.pam93.info



Pam93
Pour aider à la mobilité
Service public de transport collectif à la demande destiné
aux personnes handicapées de Seine-Saint-Denis.